

LÁZEŇSKÁ TERAPEUTICKÁ KRAJINA

PAMÁTKY SVĚTOVÉHO DĚDICTVÍ
SLAVNÁ LÁZEŇSKÁ MĚSTA EVROPY

Karlovy Vary, Mariánské Lázně, Františkovy Lázně





Dne 24. 7. 2021 byl zapsán
nadmárodní statek

The Great Spa Towns of Europe
Slavná lázeňská města Evropy
na Seznam světového dědictví UNESCO



GREAT
SPA TOWNS
of Europe

unesco

Slavná lázeňská města Evropy
Světové dědictví od 2021



1 Karlsbad (CZ)



2 Mariánské Lázně (CZ)



3 Františkovy Lázně (CZ)



4 Baden bei Wien (AUT)



5 Montecatini Terme (ITA)



6 Vichy (FRA)



7 Bad Kissingen (DEU)



8 Baden-Baden (DEU)



9 Bad Ems (DEU)



10 Spa (BEL)



11 Bath (GBR)

Výčet atributů OUV

ATRIBUTY	INDIKÁTORY
PŘÍRODNÍ MINERÁLNÍ ZDROJE, PRAMENY, PELOIDY, PLYN, KLIMA	ZMĚNA POČTU PRAMENŮ A ZDROJŮ ZMĚNA ČISTOTY A KVALITY ZMĚNA OBJEMU A VÝVĚRU
LÁZEŇSKÁ HISTORICKÁ MĚSTSKÁ KRAJINA URBANISMUS FUNKCE JEDNOTLIVÝCH ČÁSTÍ	ZMĚNA CHARAKTERU HISTORICKÉ MĚSTSKÉ KRAJINY (ULIČNÍ SCHÉMA, BLOKY, ZÁSTAVBA, VÝŠKA OBJEKTŮ, PŮVODNÍ MATERIÁLY POVRCHŮ)
LÁZEŇSKÁ ARCHITEKTURA BALNEOTERAPEUTICKÉ KOMPLEXY, ZŘÍDELNÍ PAVILONY, PITNÉ HALY, LÉČEBNÁ ZAŘÍZENÍ A KOLONÁDY, VČETNĚ ZÁZEMÍ PRO NÁVŠTĚVNÍKY, SPOLEČENSKÉ SÁLY, KASINA, DIVADLA, HOTELY, VILY	ZMĚNA CHARAKTERU HISTORICKÉ ZÁSTAVBY (OPRAVENÉ A ZNOVU UŽÍVANÉ STAVBY, OHROŽENÉ STAVBY, OPUŠTĚNÉ A PRÁZDNÉ OBJEKTY, DEMOLICE, PŮVODNÍ MATERIÁLY)
LÁZEŇSKÁ TERAPEUTICKÁ KRAJINA LÁZEŇSKÉ PROMENÁDY, LÁZEŇSKÉ ZAHRADY A PARKY, VEŘEJNÁ ZELEŇ, KOMPOVANÁ KRAJINA S OBSAHEM STAVEBNÍ I PŘÍRODNÍ SLOŽKY, CESTY, PRŮHLEDY, OSY, VYBAVENÍ	ZMĚNA CHARAKTERU OKOLNÍ LÁZEŇSKÉ TERAPEUTICKÉ KRAJINY (ZMĚNY VAZEB, HISTORICKÝCH POHLEDŮ, PŘÍSTUPOVÝCH MÍST, ZMĚNA BIODIVERZITY, ZNEČIŠTĚNÍ, OPRAVENÁ A ZNOVU UŽÍVANÁ MÍSTA, OHROŽENÁ MÍSTA, OPUŠTĚNÁ A DEVASTOVANÁ MÍSTA, PŮVODNÍ MATERIÁLY)

ATRIBUTY	INDIKÁTORY
LÁZEŇSKÁ INFRASTRUKTURA PRŮMYSLOVÉ INDUSTRIÁLNÍ AREÁLY A STAVBY SPOJENÉ S PROVOZEM LÁZNÍ, STÁČÍRNY, VODOVODY A ROZVODY MINERÁLNÍ VODY, VÝROBNY SPECIÁLNÍCH VÝROBKŮ, ŽELEZNICE, LANOVKY	ZMĚNA CHARAKTERU OKOLNÍ LÁZEŇSKÉ INFRASTRUKTURY (OPRAVENÉ A ZNOVU UŽÍVANÉ STAVBY, OHROŽENÉ STAVBY, OPUŠTĚNÉ A PRÁZDNÉ OBJEKTY, DEMOLICE, PŮVODNÍ MATERIÁLY)
KONTINUÁLNÍ LÁZEŇSKÁ FUNKCE LÁZEŇSKÉ SLUŽBY, UBYTOVACÍ FUNKCE	ZMĚNA FUNKCÍ LÁZEŇSKÉHO MĚSTA (UBYTOVACÍ, TERAPEUTICKÉ, REKREAČNÍ, REZIDENČNÍ, KULTURNÍ, LÉKAŘSKÉ) ZMĚNA POČTU OBYVATEL MÍSTA A PROVOZOVATELŮ LÁZEŇSKÝCH SLUŽEB ZMĚNA POČTU UBYTOVACÍCH JEDNOTEK ZMĚNA POČTU NÁVŠTĚVNÍKŮ LÁZNÍ (V JÁDROVÉM ÚZEMÍ) ZMĚNA POČTU ROČNÍCH NÁVŠTĚVNÍKŮ ZMĚNA PRŮMĚRNÉ DÉLKY POBYTU NÁVŠTĚVNÍKŮ
SOUVISEJÍCÍ NEHMOTNÉ HODNOTY GÉNIUS LOCI SLAVNÉ OSOBNOSTI KULTURNÍ AKTIVITY DIPLOMATICKÁ JEDNÁNÍ	POČET KULTURNÍCH AKCÍ TRADIČNÍ AKCE, OSLAVY, KONFERENCE

Diagram základních atributů komponované krajiny

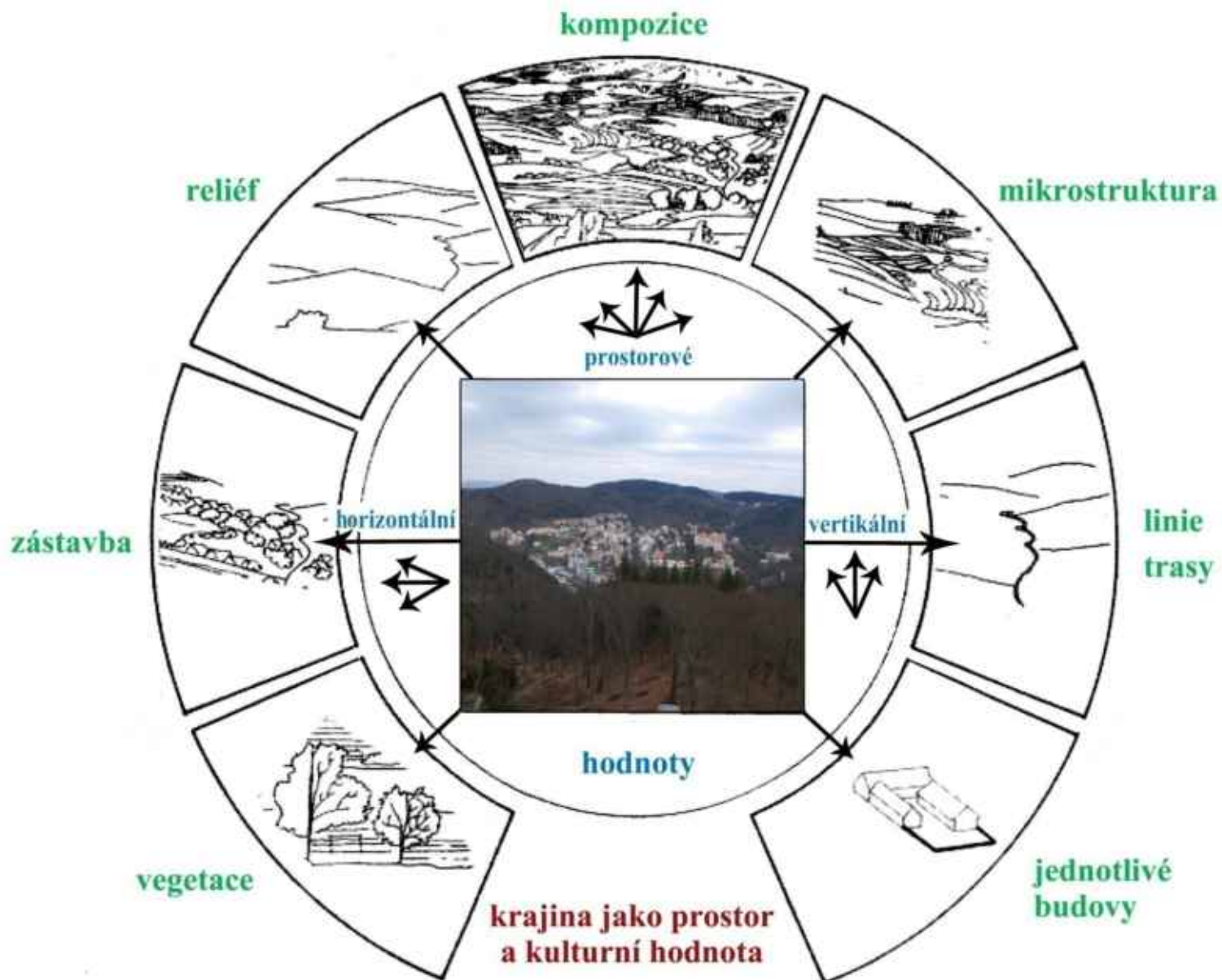
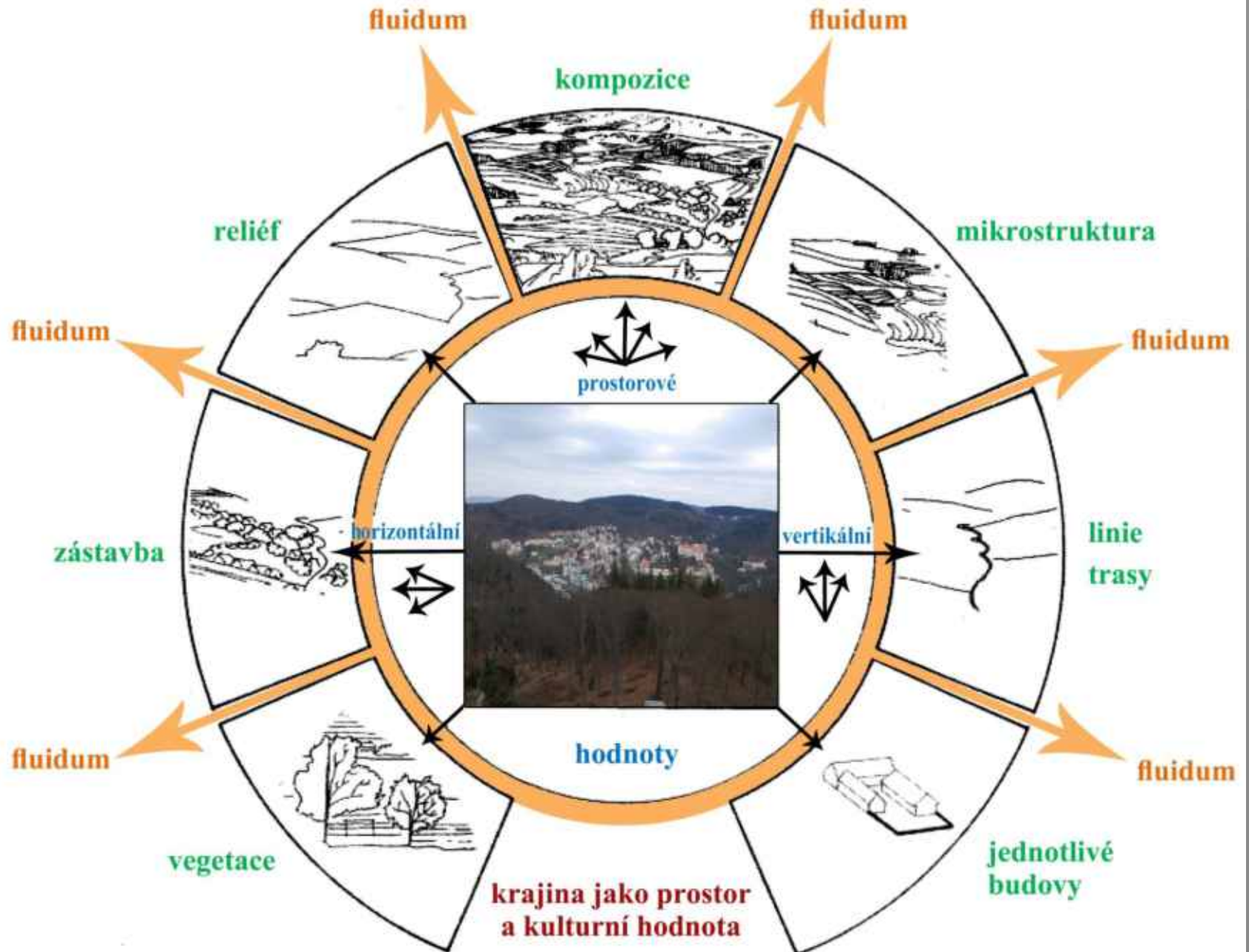


Diagram základních atributů terapeutické krajiny



Lázeňská terapeutická krajina

Krajina kolem lázeňských míst - terapeutická krajina - představuje rozsáhlé a kompozičně svázané krajinné úpravy. Tato „terapeutická (léčebná) krajina“ se vyznačuje vysokou kvalitou a velkou rozmanitostí hlavních funkcí zasazených do přírodního prostředí. Celková struktura intravilánu i extravilánu lázeňských míst kombinuje architekturu, urbanismus, zahradní architekturu a úpravu krajiny unikátním způsobem, který zahrnuje okolní krajinu do zastavěného prostředí, a to jak funkčně, tak vizuálně.

Navíc zde dochází k vývěrům přírodních léčivých zdrojů. V prostoru běžného pohybu pacientů v této krajině tak dochází ke skutečným léčebným efektům.

Skladba, komponenty a prvky komponované lázeňské krajiny:

cestní síť, promenády a promenádní cesty, vyhlídkové a lesní cesty, aleje, pohledové osy, průhledy a výhledy, pohledové dominanty (point de vue), odpočívadla, sedátka, letohrádky, altány a pavilony, vývěry pramenů, kašny, fontány a další vodní prvky, sakralita a mytologie míst, obětiny a děkovné pamětní desky, sochy a památníky, sportoviště, výletní místa, výletní restaurace, rozhledny, dopravní zařízení, lanové dráhy

KARLOVY VARY

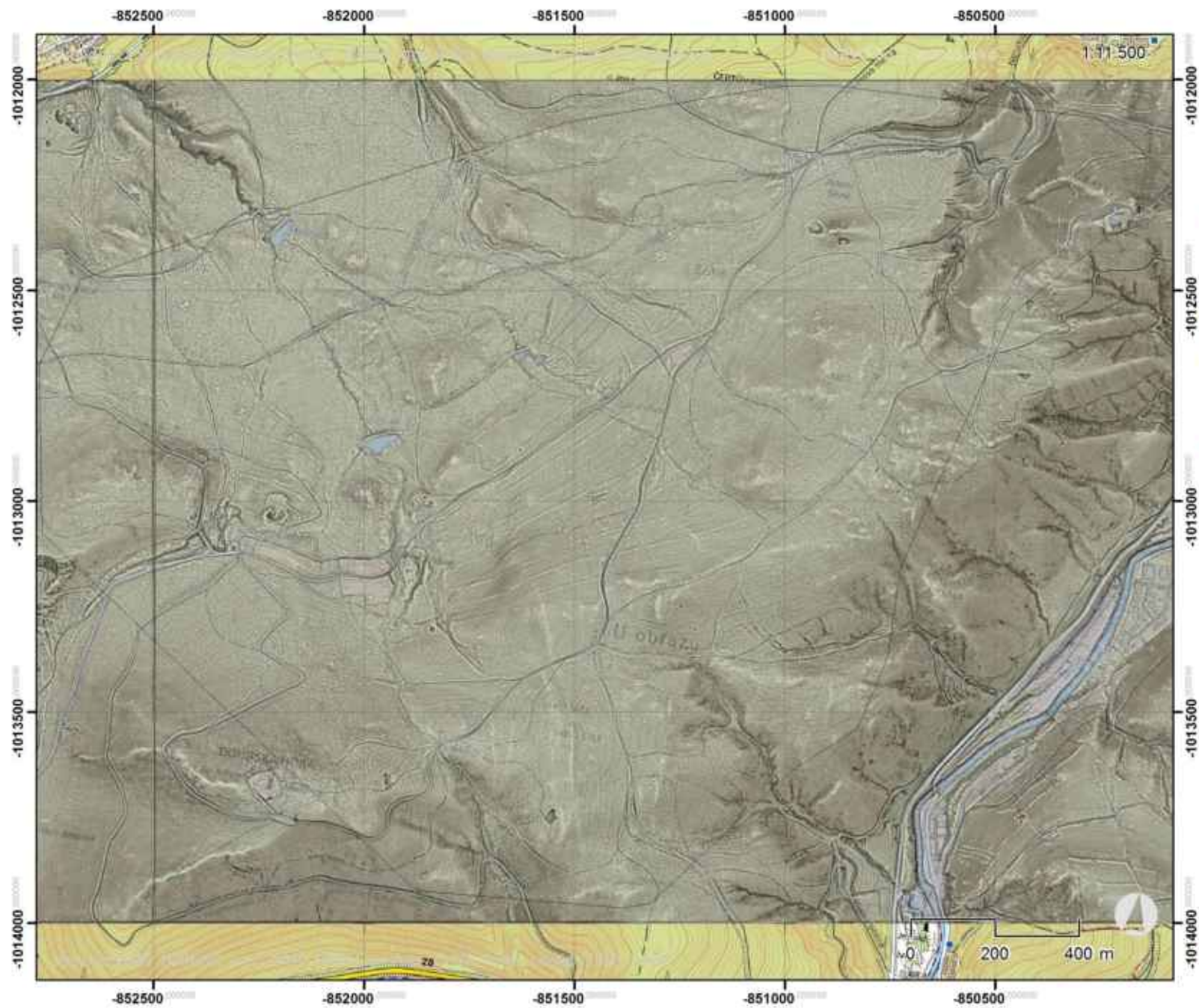


Obora - Warmbad - Teplé lázně u Lokte - Karlovy Vary





Sv. Linhart
Obora



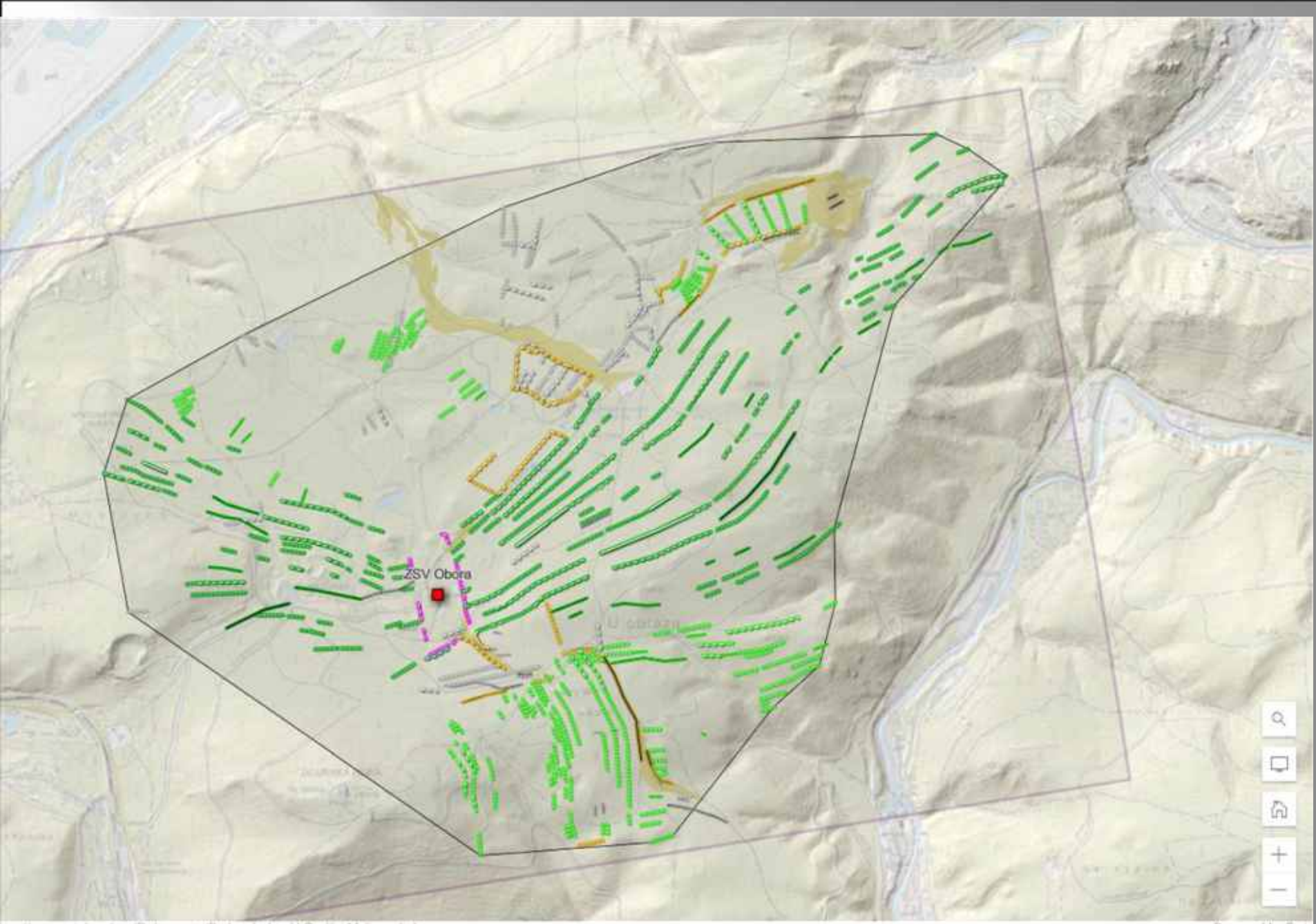
DKRVO Archeologie
Karlovarský kraj, 2019

ZSV Obora
analýza plužiny

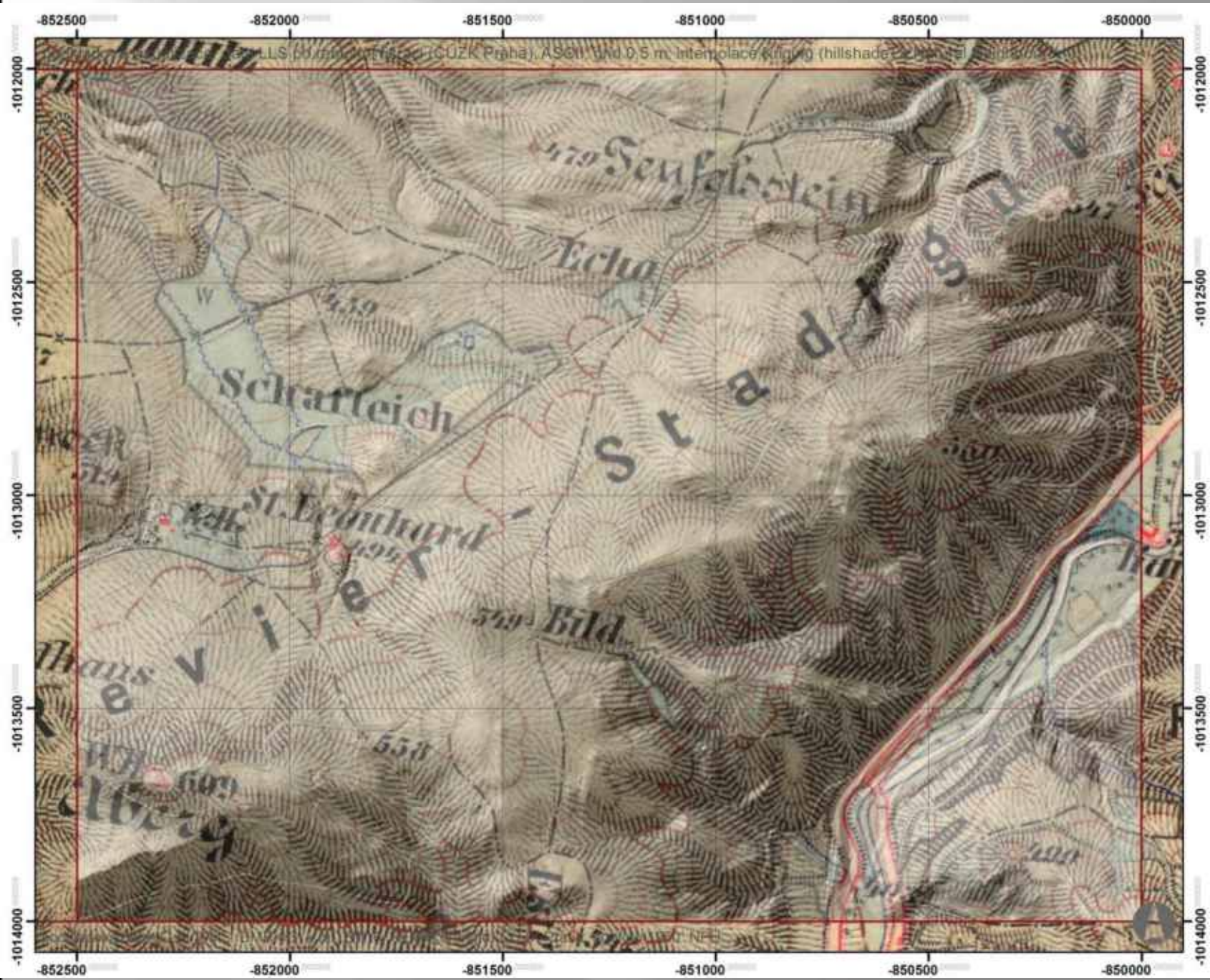
 řešená plocha

souřadnicový grid:
EPSG 5514, čtverce 500 m
mxd: EPSG 5514 (S-JTSK)
24.2.2020 / O.Malina





Obora - analýza plužin. O. Malina



Sv. Linhart
Oboza



Stará Louka promenáda na nábřeží 1756
terasové zahrady za domy na Staré Louce



park u Tereziina pramene Skalníkovy sady 1830



Dorotiny nivy 1791



Puppovy aleje
1728



Dorotiny nivy 1791



Muzeum Karlovy Vary

Findlaterův altán 1801





skála Parnas, kaple Ecce homo a sv. Linharta





Vyhlička Karla IV.



Goethova vyhlídka

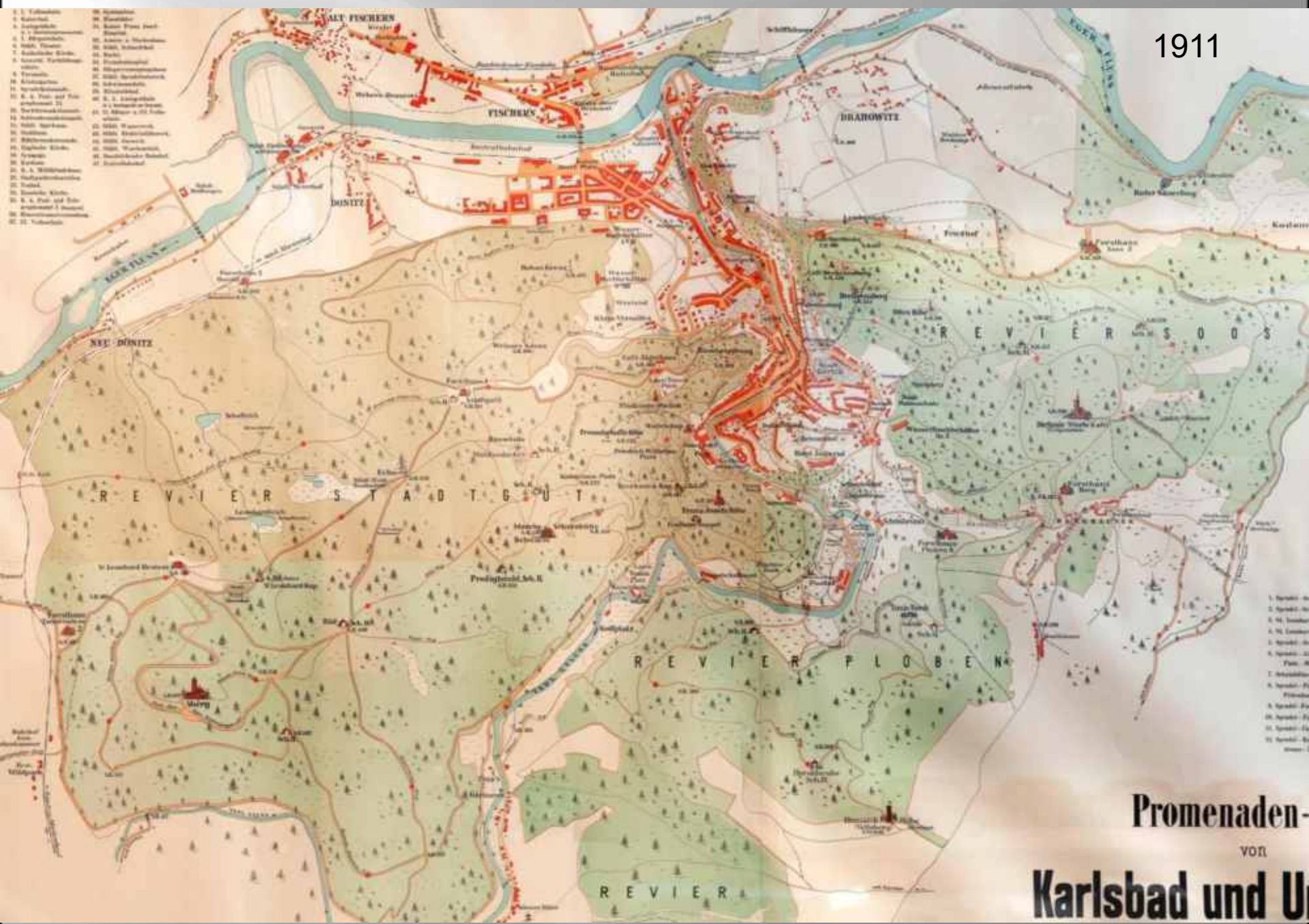


Rozhledna Aberg



Diana

1911



Promenaden-
 von
Karlsbad und U

1913

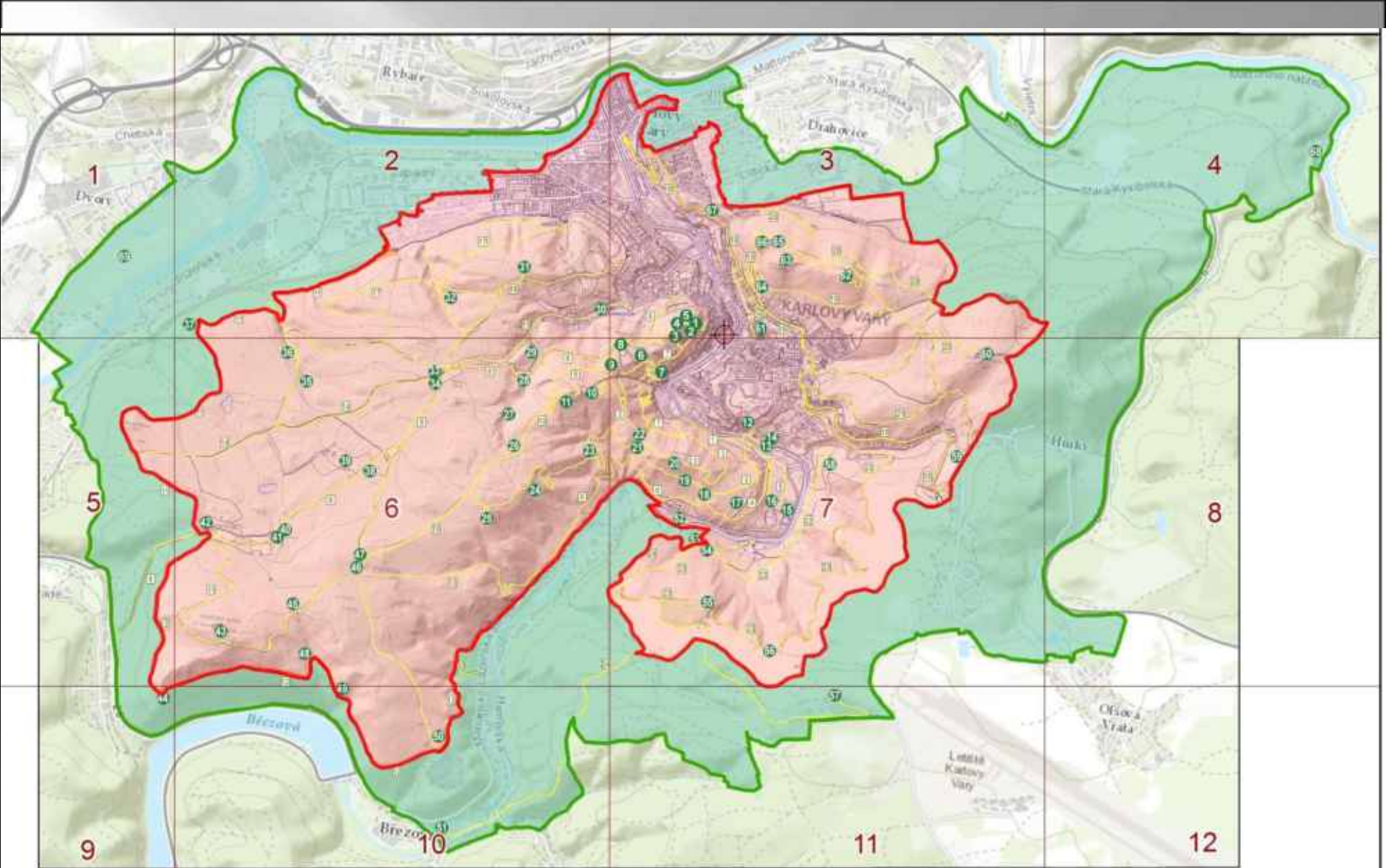


Karlsbader Promenaden-Park

mit Umgebung

Maßstab: 1:50,000

- 1. Park
- 2. Promenaden
- 3. Wege
- 4. Gärten
- 5. Anlagen
- 6. Gebäude
- 7. Bäume
- 8. Wasser
- 9. Eisenbahnen
- 10. Straßen
- 11. Dörfer
- 12. Städte
- 13. Höhenlinien
- 14. Wasserläufe
- 15. Küsten
- 16. Meeresküste
- 17. Inseln
- 18. Seebäder
- 19. Kurorte
- 20. Eisenbahnhöfe
- 21. Stationen
- 22. Telegraphen
- 23. Postämter
- 24. Kirchen
- 25. Schulen
- 26. Fabriken
- 27. Bergwerke
- 28. Eisenbahnen
- 29. Straßen
- 30. Dörfer
- 31. Städte
- 32. Höhenlinien
- 33. Wasserläufe
- 34. Küsten
- 35. Meeresküste
- 36. Inseln
- 37. Seebäder
- 38. Kurorte
- 39. Eisenbahnhöfe
- 40. Stationen
- 41. Telegraphen
- 42. Postämter
- 43. Kirchen
- 44. Schulen
- 45. Fabriken
- 46. Bergwerke

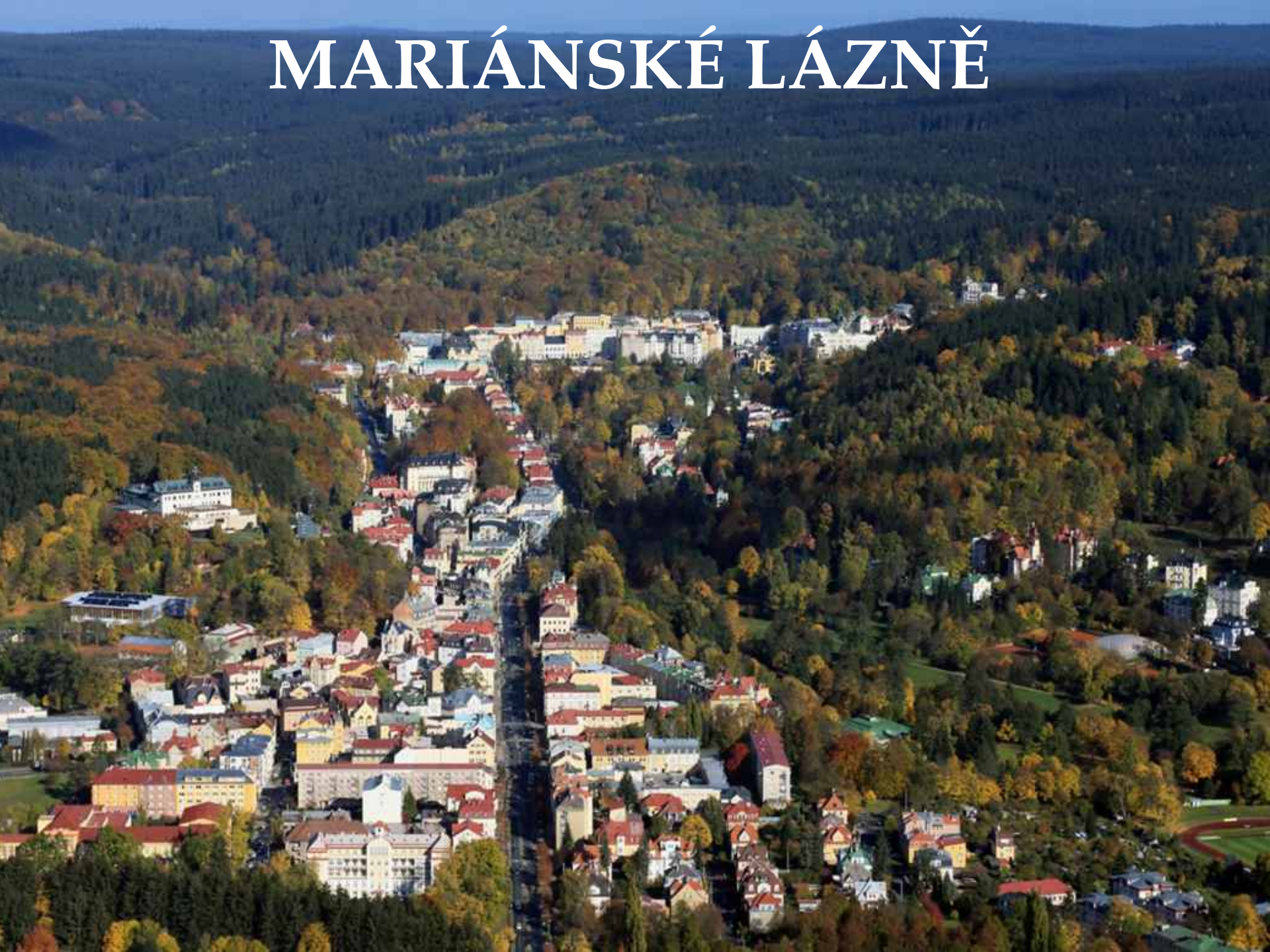


KARLOVY VARY

- Nominated property
- Buffer zone of nominated property
- + Main identification point
- 1 target points in the Therapeutic landscape
- 1 the most important routes



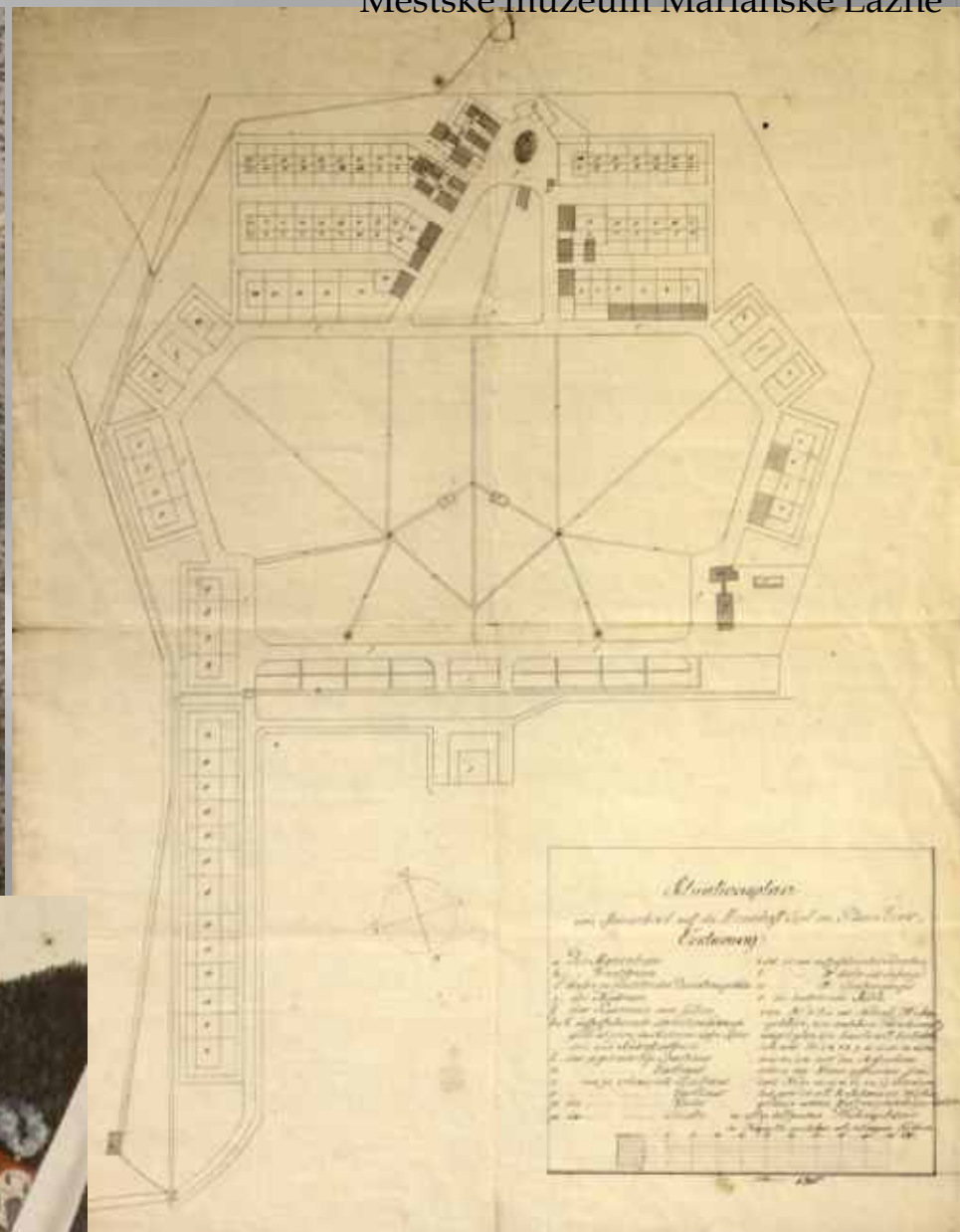
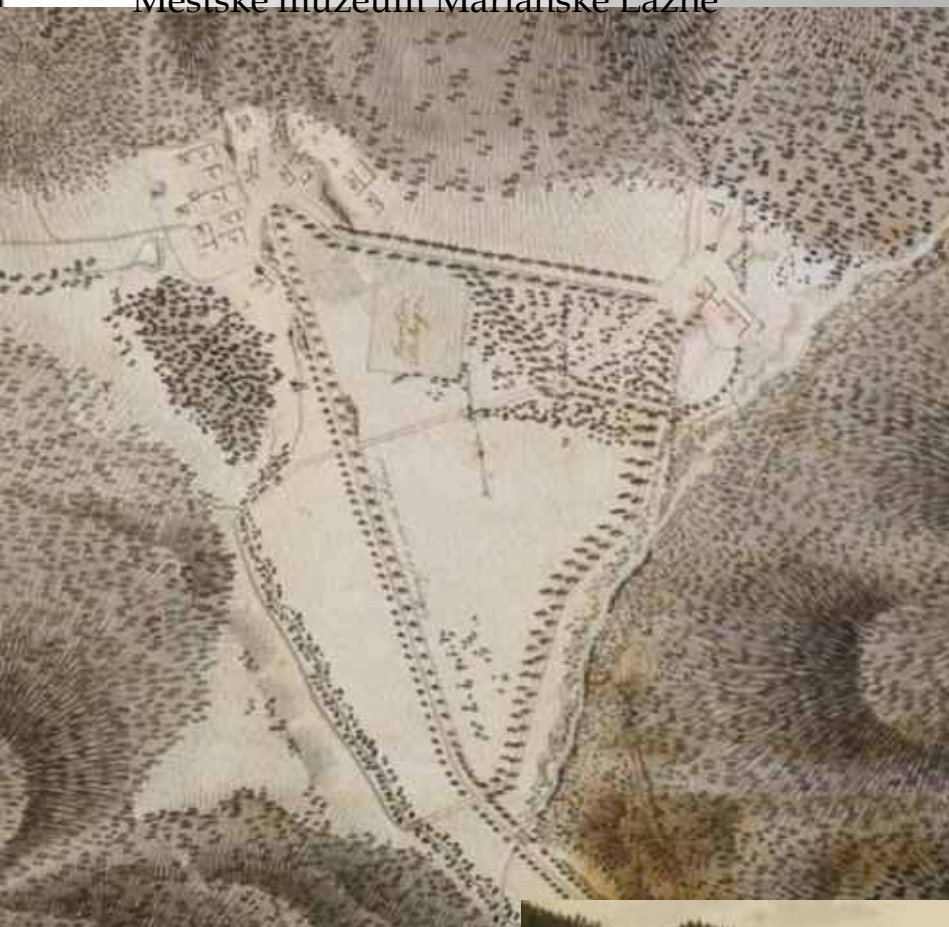
MARIÁNSKÉ LÁZNĚ







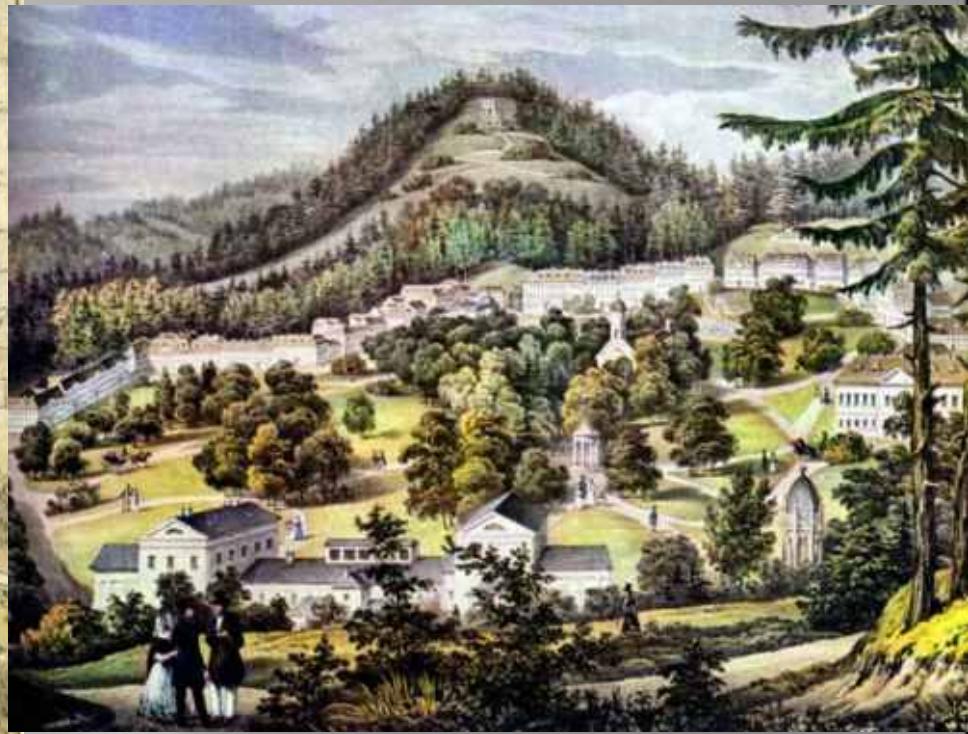
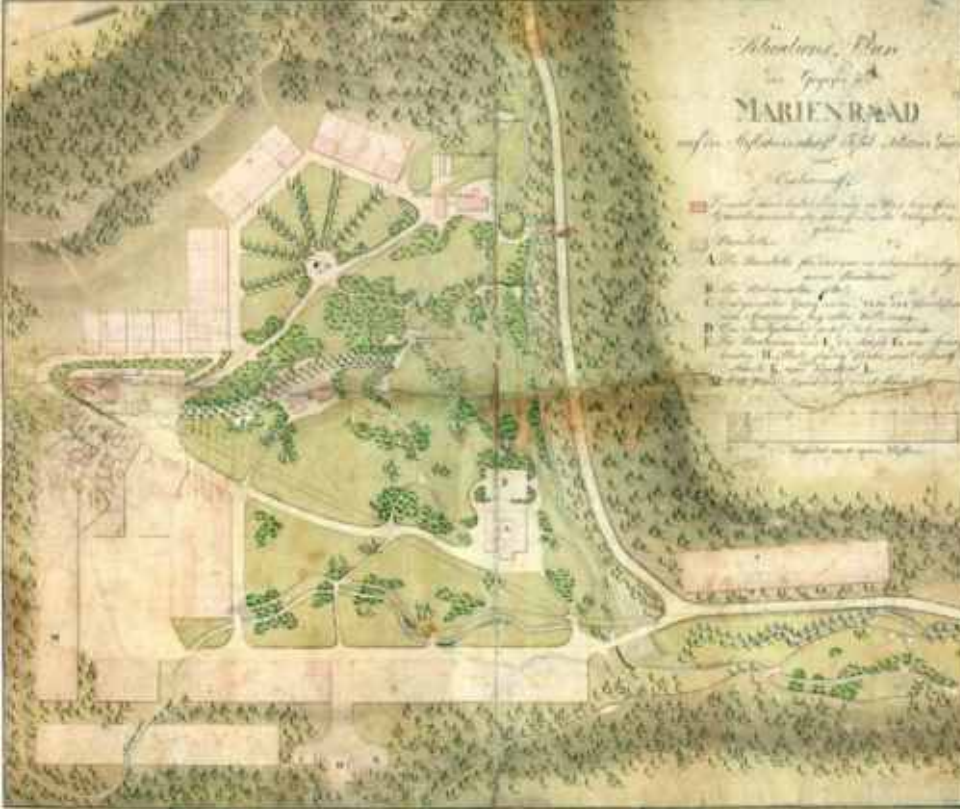
I. vojenské mapování
1764-1768
a 1780-1783
(rektifikace)



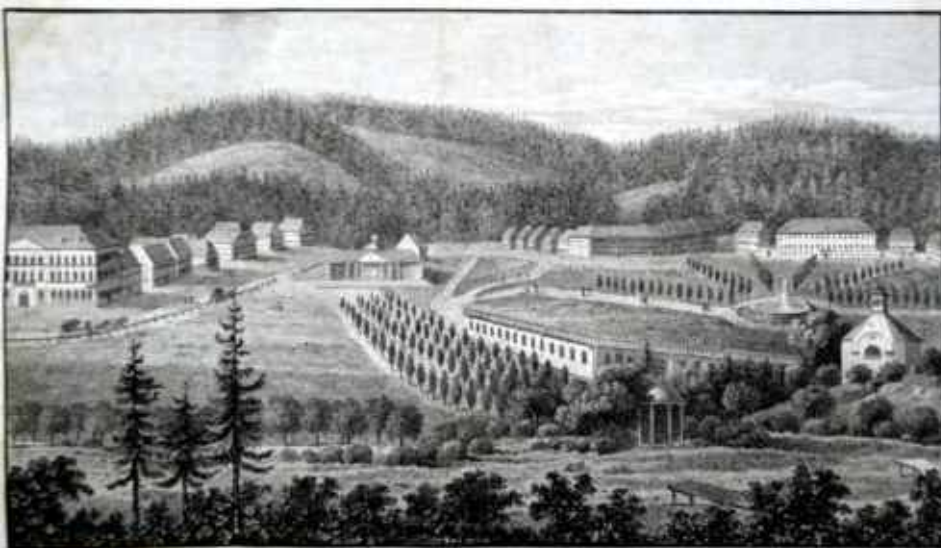
V roce 1813 nechal opat Karl Reitenberger zřídit okrasnou a ovocnou zahradu propojující Křížový pramen s Karolininým pramenem k obveselení lázeňských hostů

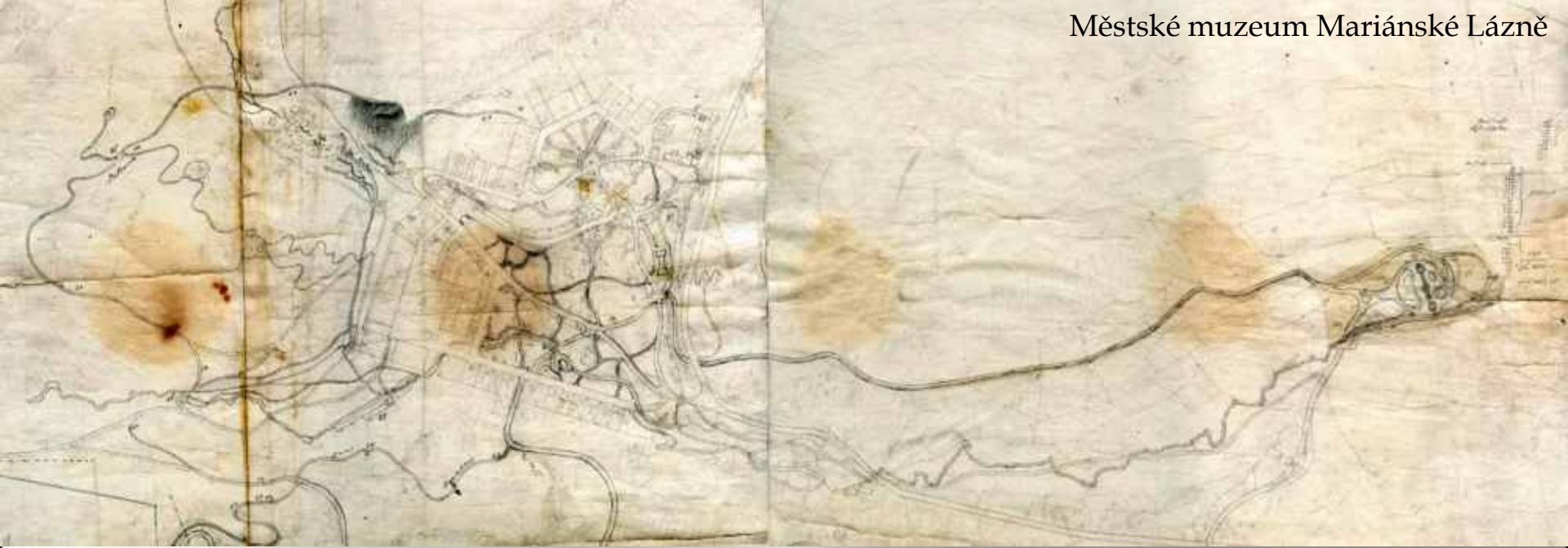


Mariánské Lázně
první urbanistický plán lázeňského centra,
1815



1817–1824 Václav Skalník





Václav Skalník
20. léta 19. stol.
kolonáda
Ferdinandova
pramene
postavena 1827



1839



Waldquelle.



Ferdinandsbrunnen.



Karlsbrunnen.



Carolsbrunnen.



Marienquelle.



Schloss Königswart.



St. Marien.



Herrnhut.



Barthel Schuman.



Marienbader Mühle.



Ferdinands Mühle.



Friedriehstein.



Hirtenwache.



Waldmühle.



Friedrich-Wilhelms-Höhe.



Pothorn.

ERINNERUNG AN MARIENHEAD.

Goethovo odpočívadlo



Hamelika



Odpočívadlo opata Clementso



kaplička Lasky

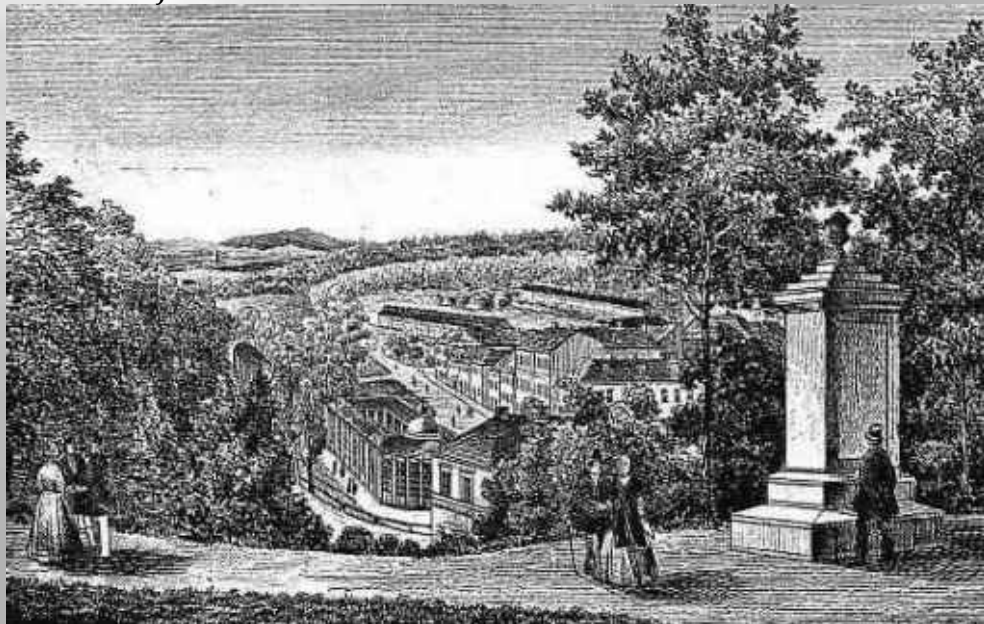




Mecseryho vyhlídka

Vyhlídka Karola

Waldštejnův monument



Alej Svobody
kočárová cesta
v Metternichově oboře



Balbínův pramen



Nimrod

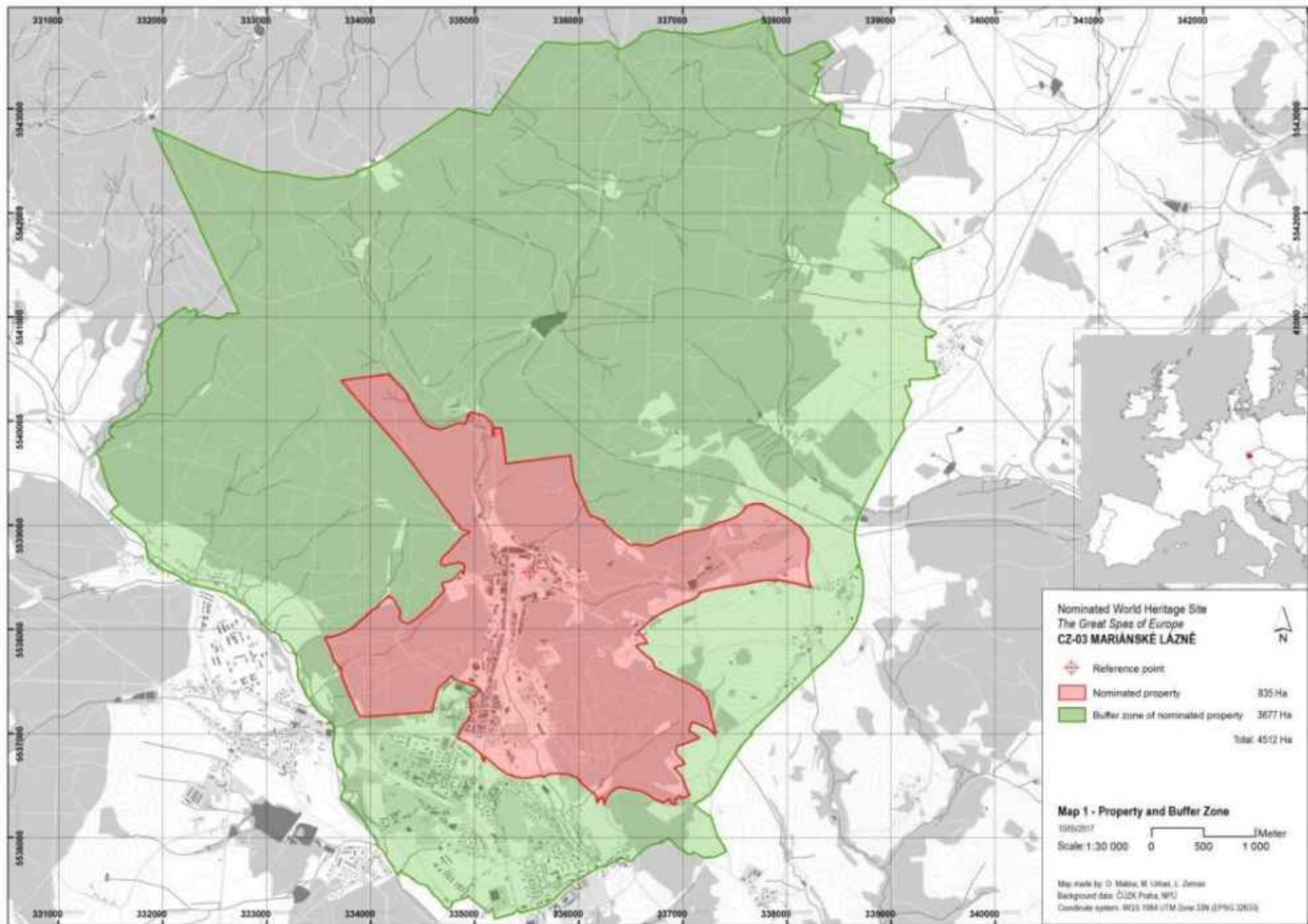


Pohádková cesta



1900

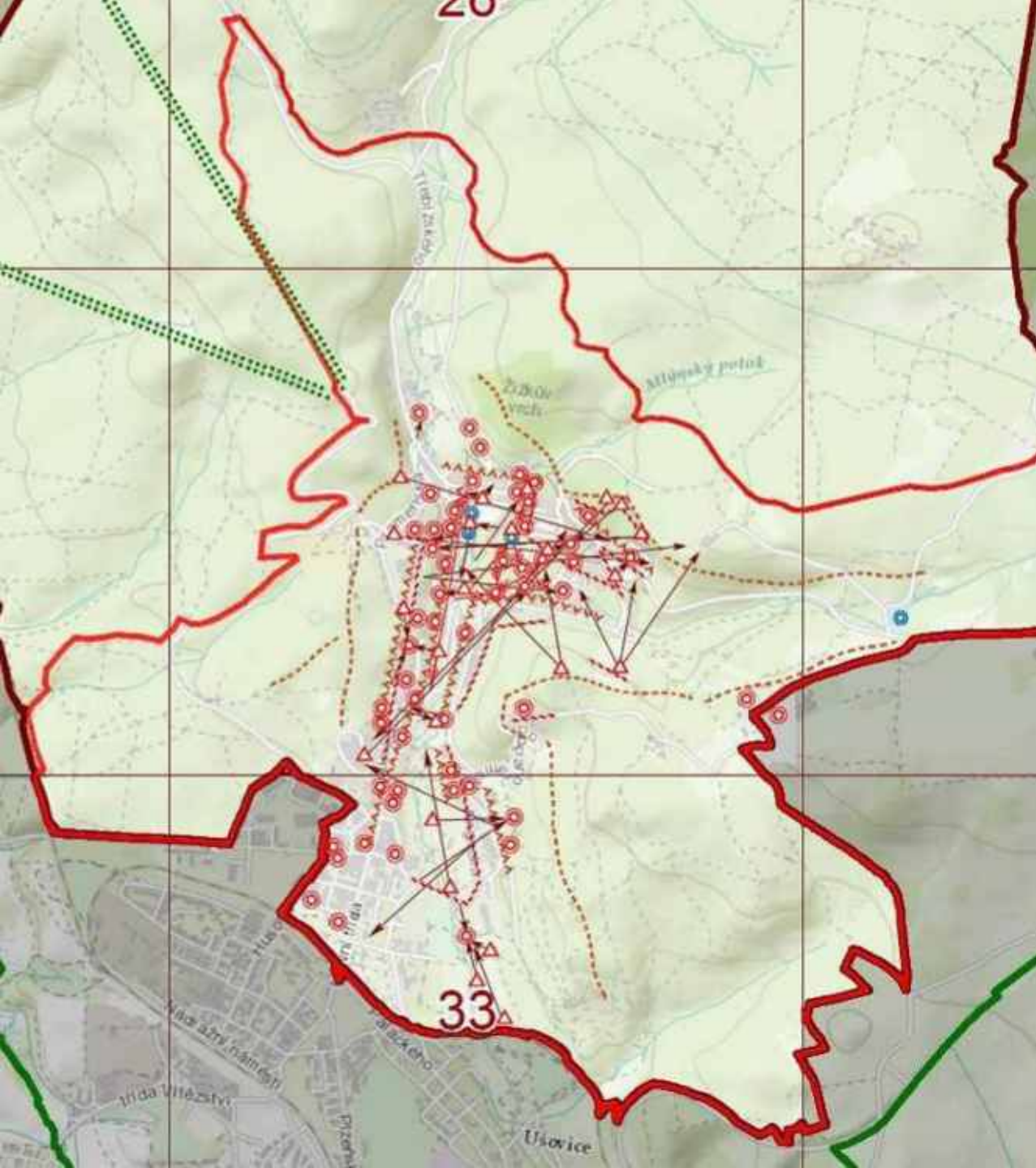
Terrainkur
odtučňovací kúra
Oertelovy
terénní léčby



Mariánské Lázně - vyznačení důležitých charakteristik, jevů a vazeb

Měřítko 1 : 500

Mgr. Lubomír Zeman 2018, podkladová mapa Mgr. Ondřej Malina, Ph.D.



funkční vazba



dominanta uměle utvářená hlavní



dominanta uměle utvářená doplňková



dominanta rušivá



dominanta vegetační hlavní



dominanta vegetační doplňková



dominanta vodní



ideová osa



panoramatická, scénická cesta



pohledová vazba hlavní - obousměrná



pohledová vazba hlavní - jednosměrná



pohledová vazba doplňková - jednosměrná



kompoziční osa hlavní



kompoziční osa doplňková



silueta krajinného reliéfu



silueta zástavby



bod výhledu



alej vzrůstná



stromořadí vzrůstné



hranice památkové rezervace



hranice buffer zony

FRANTIŠKOVY LÁZNĚ



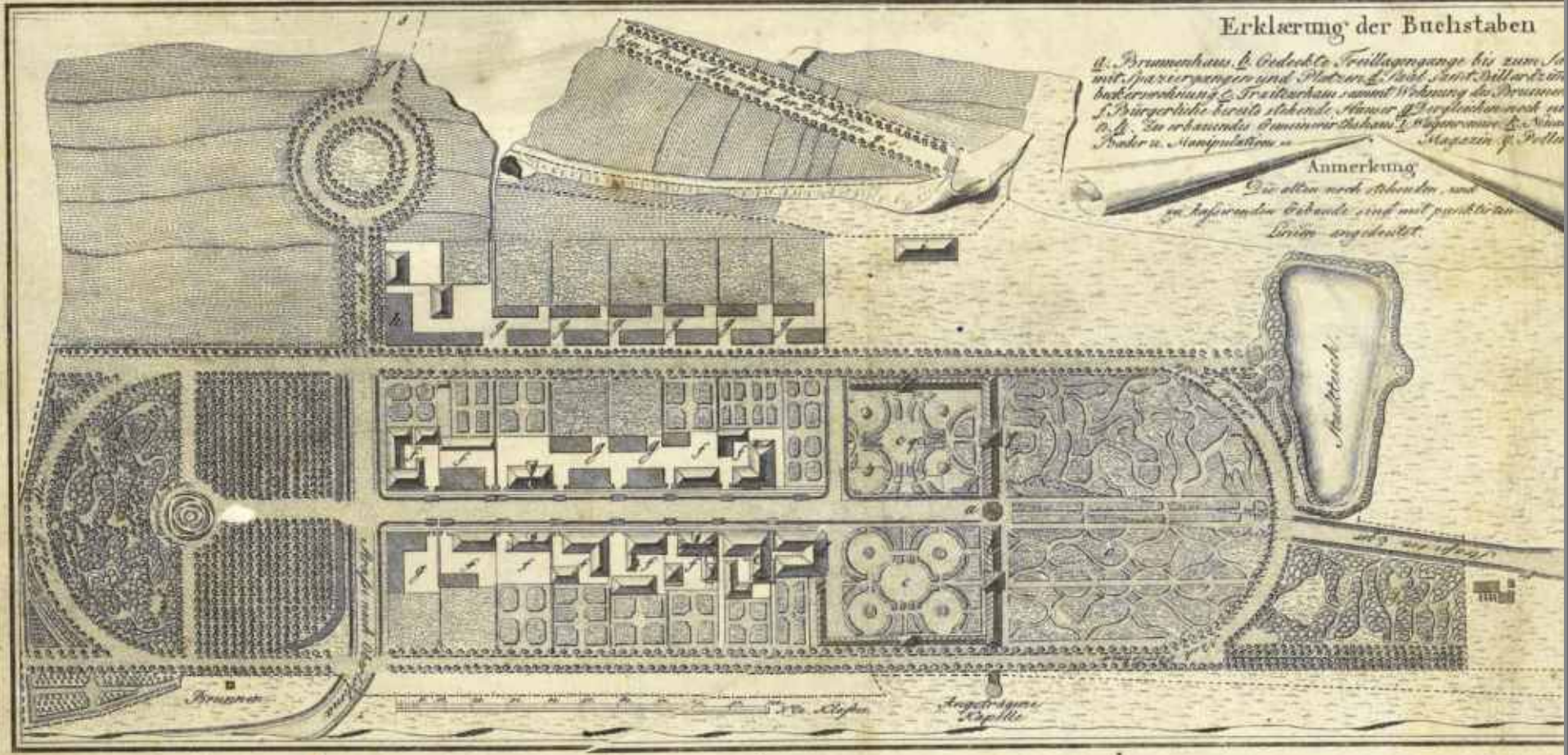
Situationsplan von der Anlage des Kaiserfranzensbades.

Erklärung der Buchstaben

a. Brunnenhaus & bedeckte Feilwegänge bis zum
mit Spazierwegen und Plätzen & Park samt Pillarstein
b. Bürgerliche bereits stehende Häuser & Pergolen nach
c. Zu erbauendes Brunnenhaus & Pergolen & Säulen
d. Magazin & Keller

Anmerkung

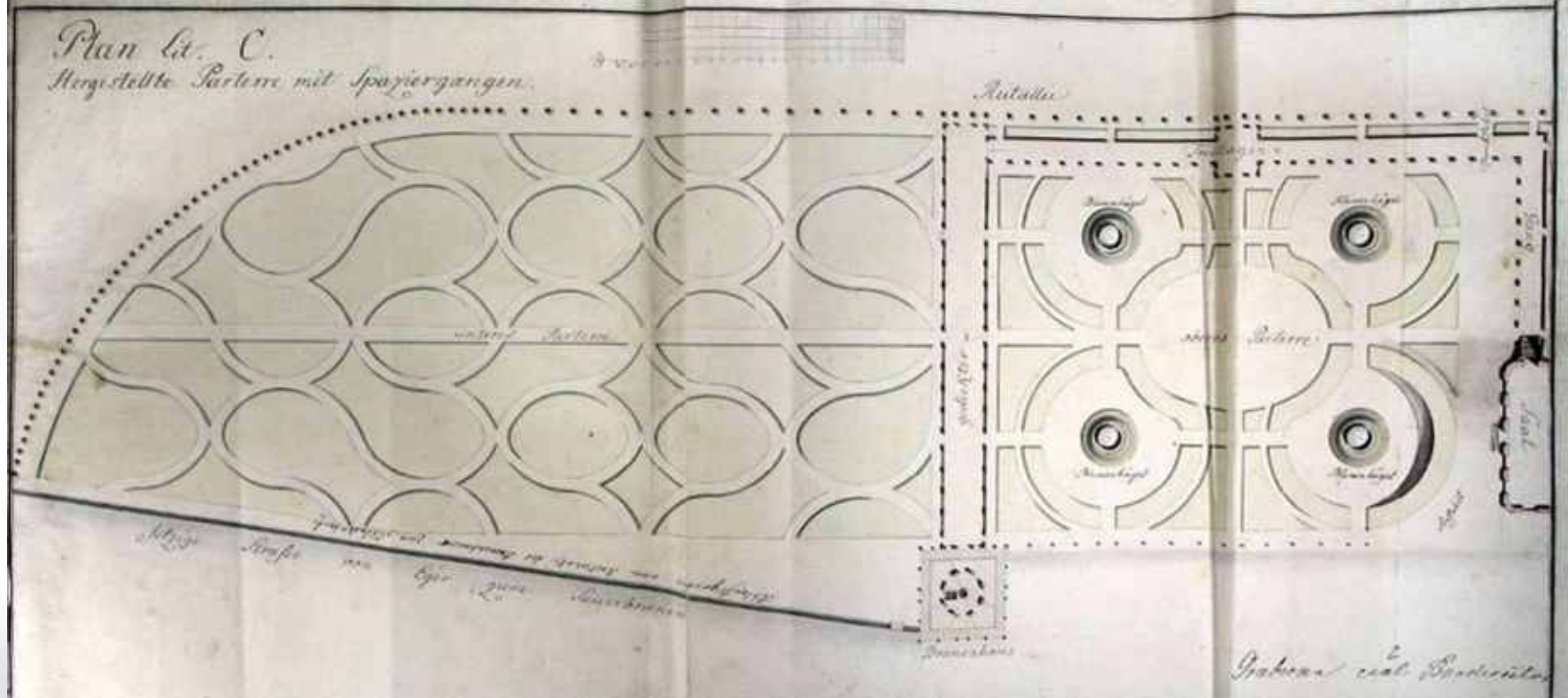
Die alten noch stehenden und
zu erbauenden Gebäude sind mit punktirten
Linien angedeutet.



Františkovy Lázně
Tobias Gruber 1795



Františkovy Lázně - Stará kolonáda, Eduard Gurk 1825



Zahradní úprava parteru u kolonády podle návrhu Tobiase Grubera

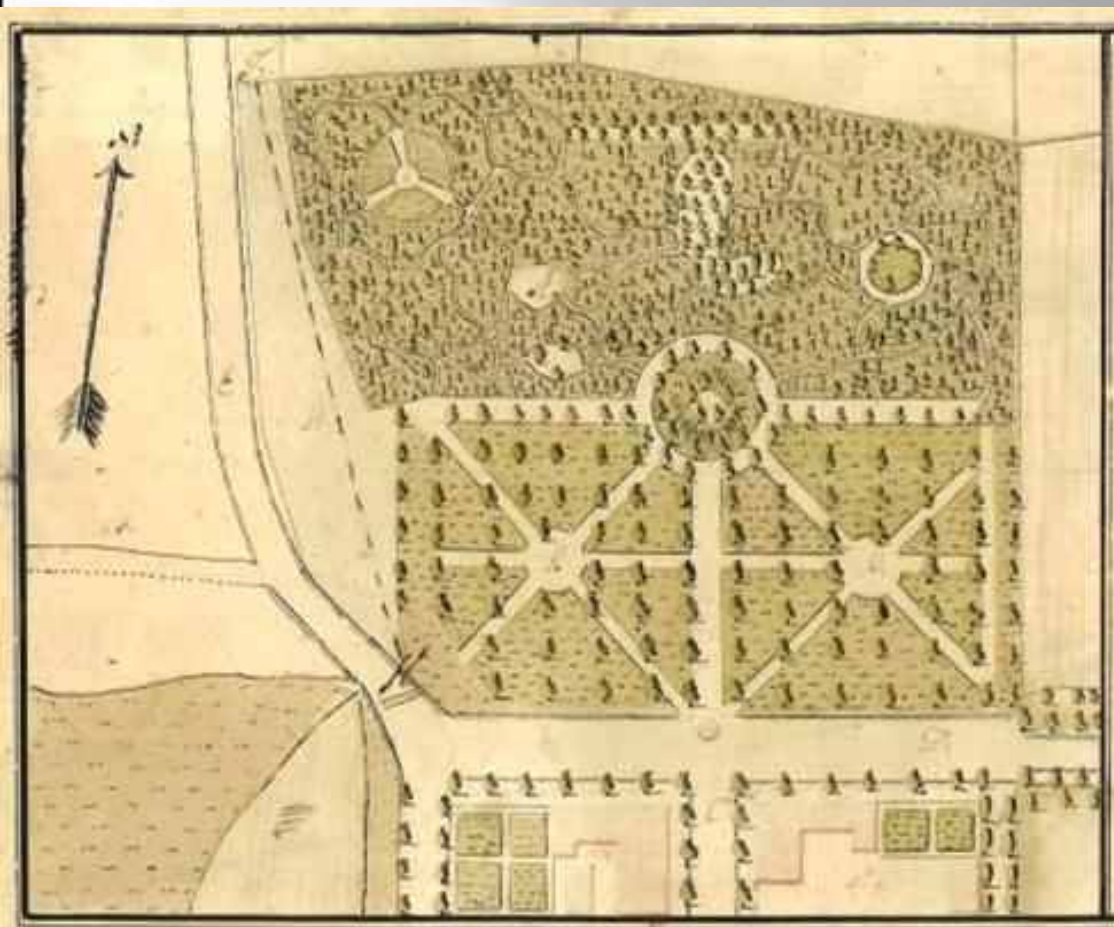


Jižní zahrady pod kolonádou, Karel Postl, 1810

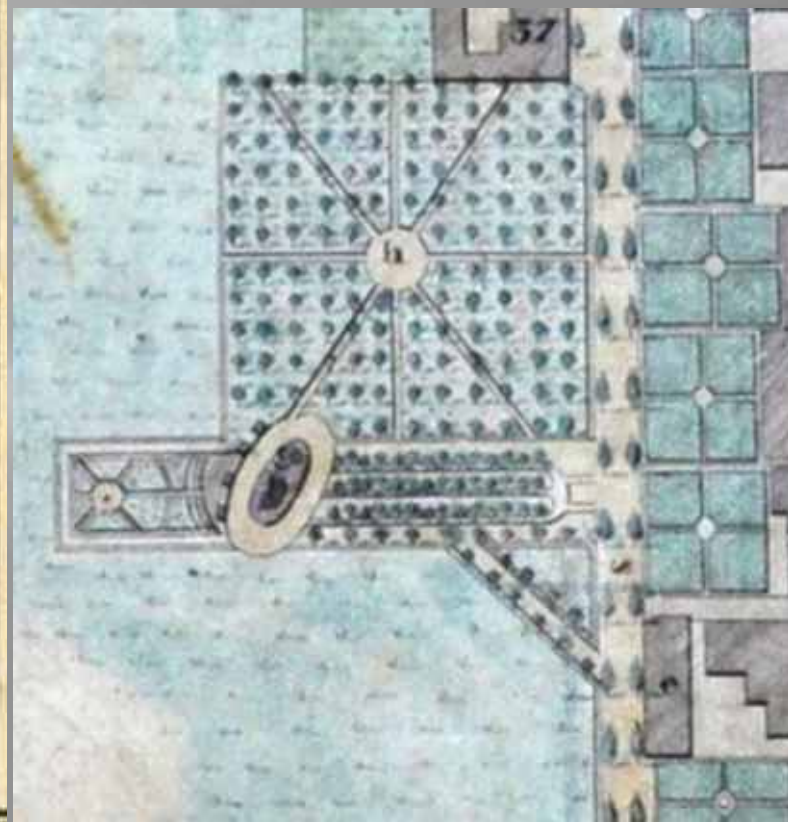




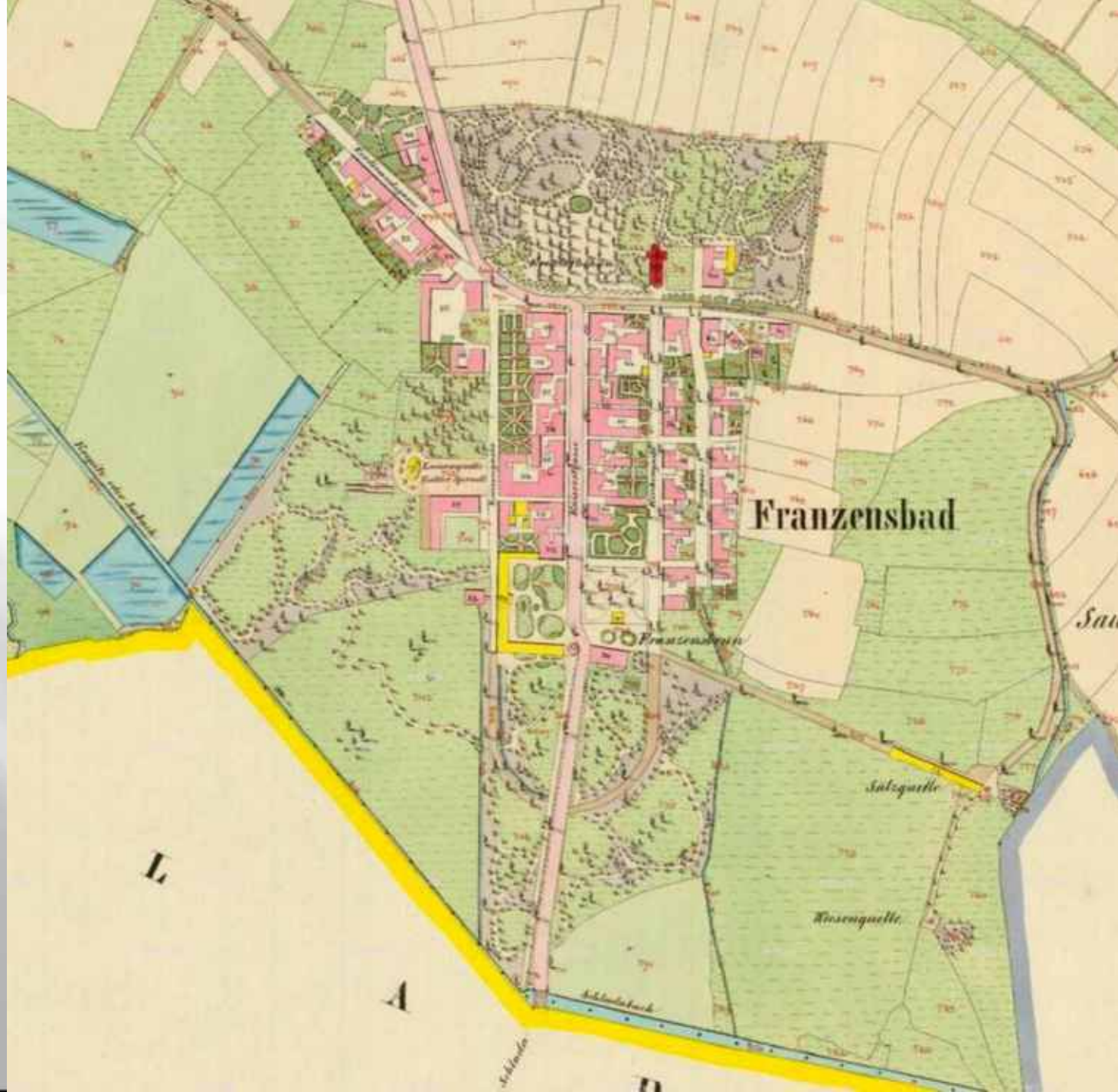
Františkovy Lázně 1810



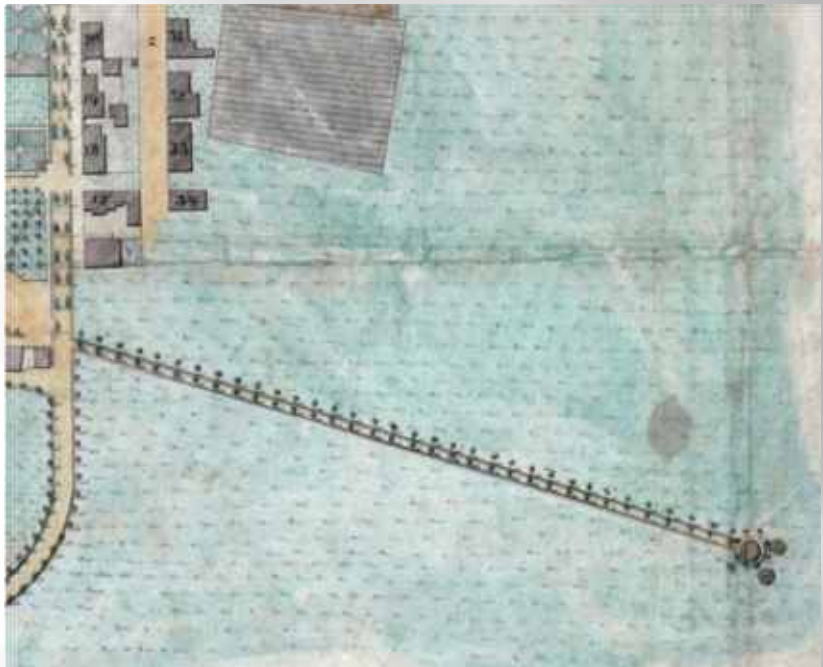
Severní park, Musill 1810



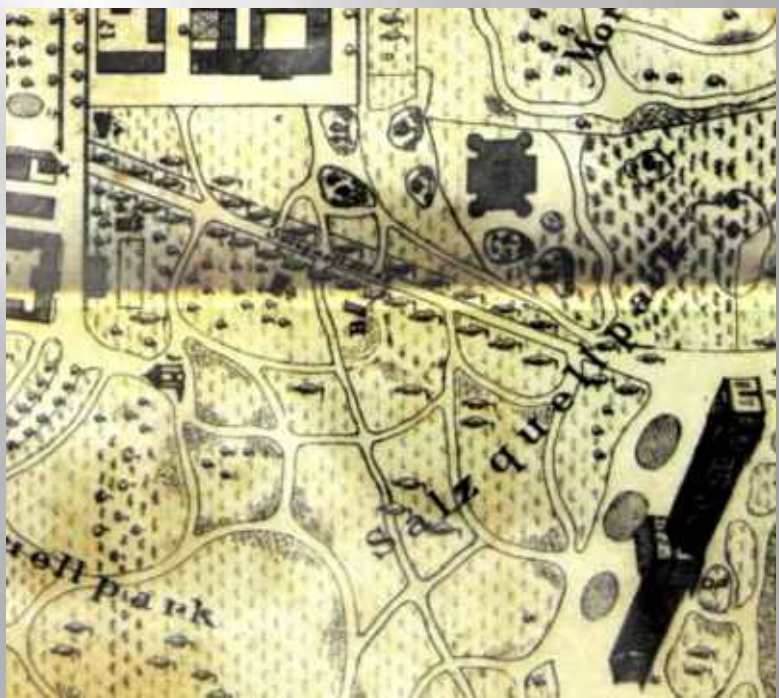
Luisin pramen, Pröckl 1826



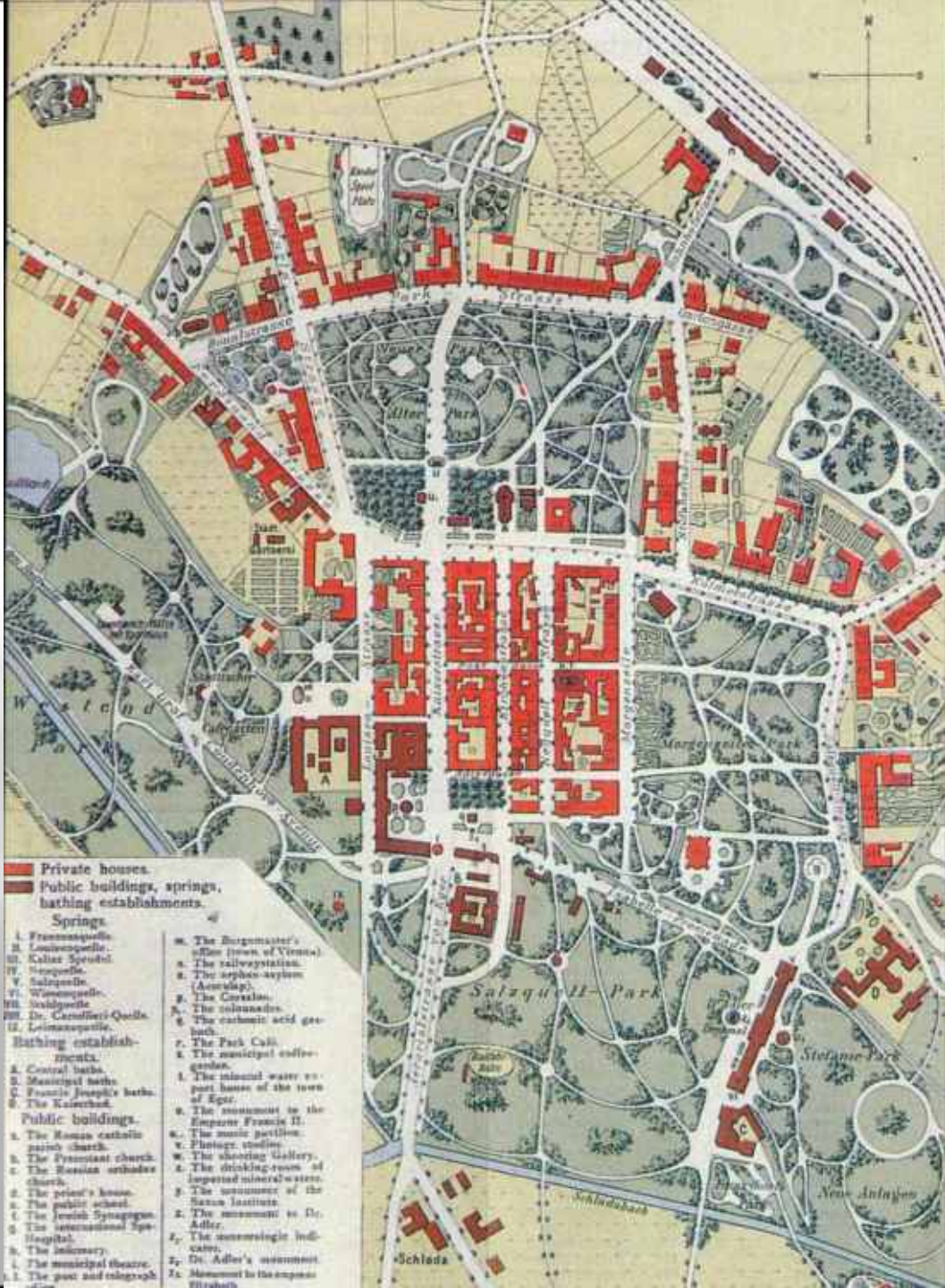
Františkovy Lázně
1842



Promenáda u Solného pramene s alejí, 1820



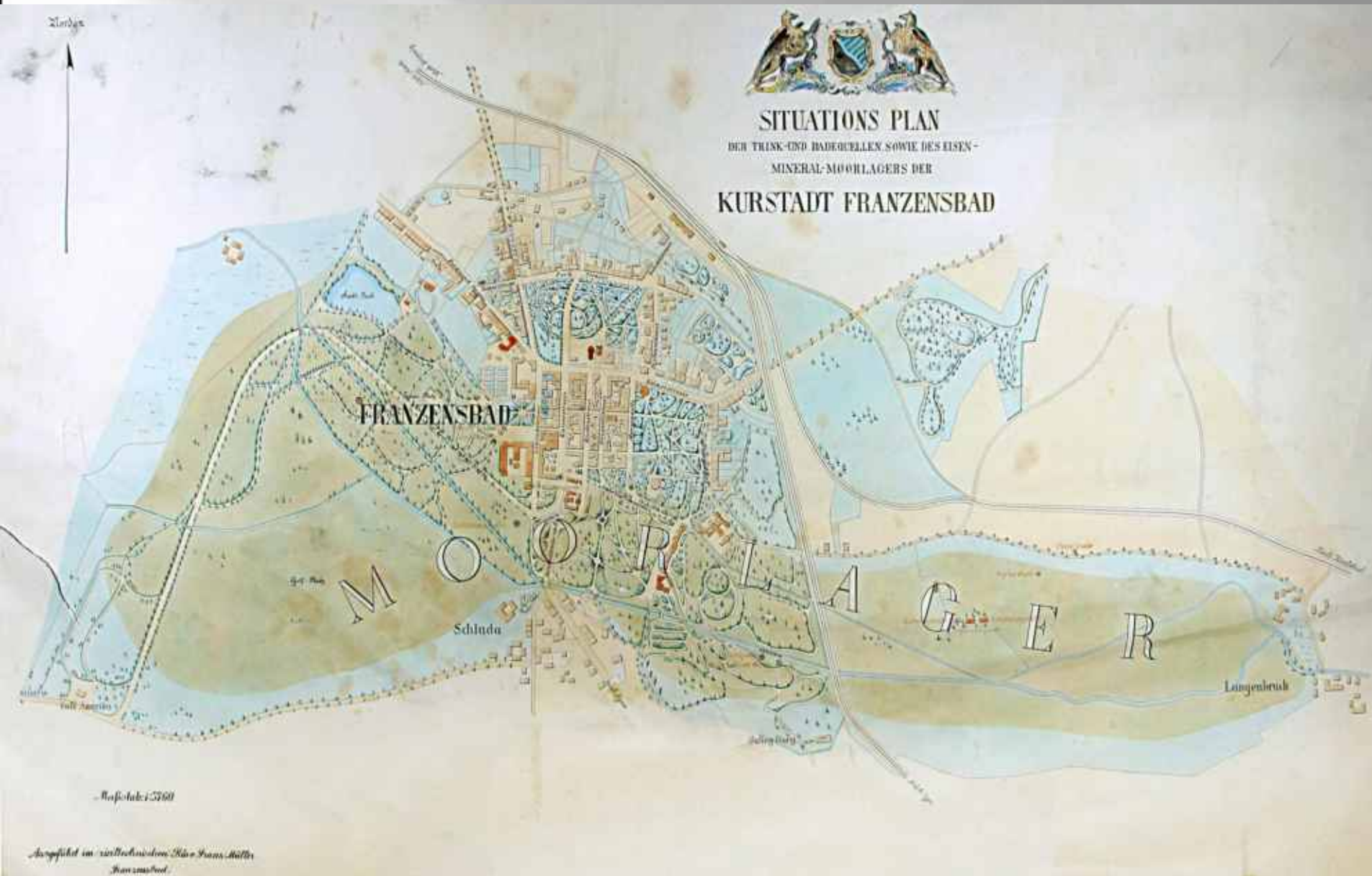
Isabelina promenáda v 80. letech 19. století



Františkovy Lázně - 1905



SITUATIONS PLAN
DER TRINK- UND BADEWELLEN SOWIE DES EISEN-
MINERAL-MOORLAGERS DER
KURSTADT FRANZENSBAD



Františkovy Lázně, situační plán 1907



Lesopark u Natáliina pramene



Lesopark Amerika

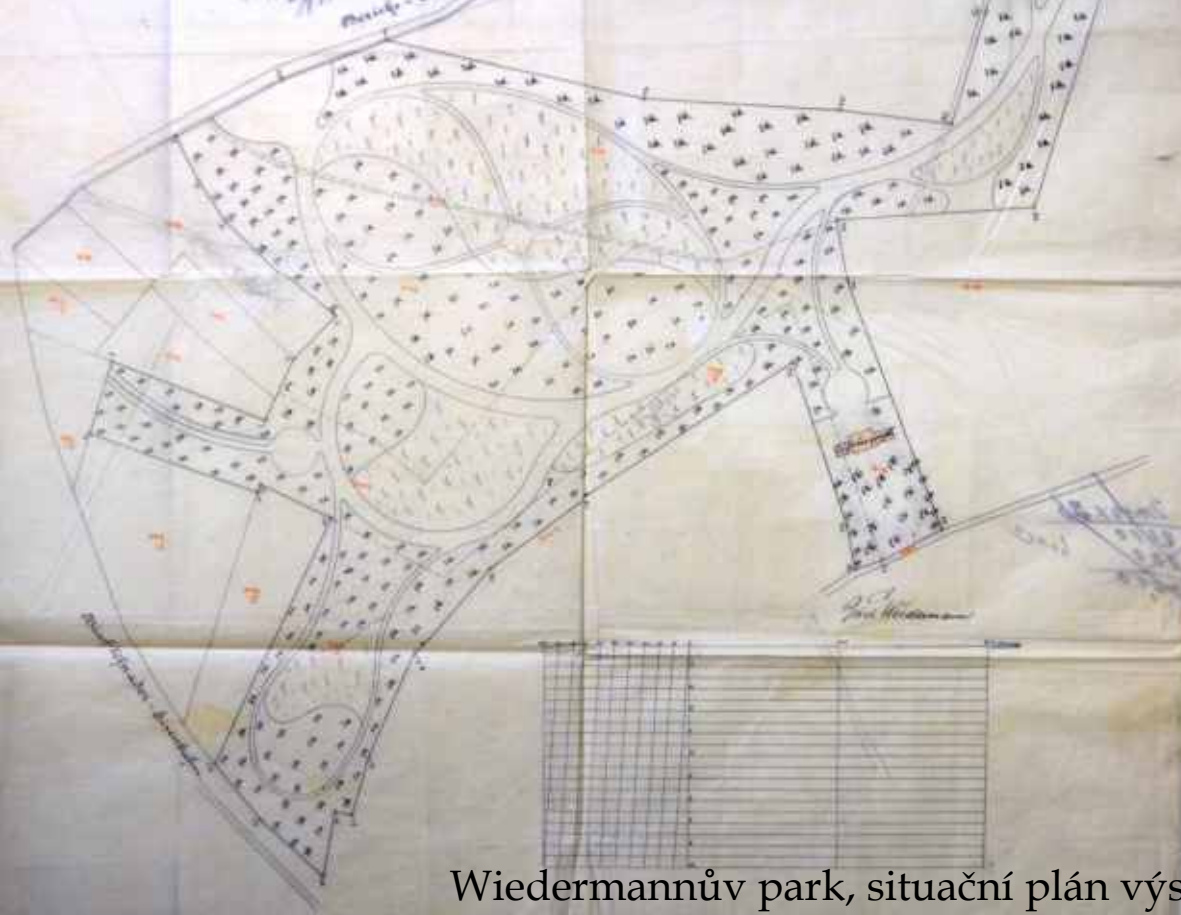
výletní restaurace 1898



Sluneční louka



Lesní pobožnost a Boží muka
na Mariánské stezce, Fischer 1917



Wiedermannův park, situační plán výsadby,
G. Wiedermann 1910

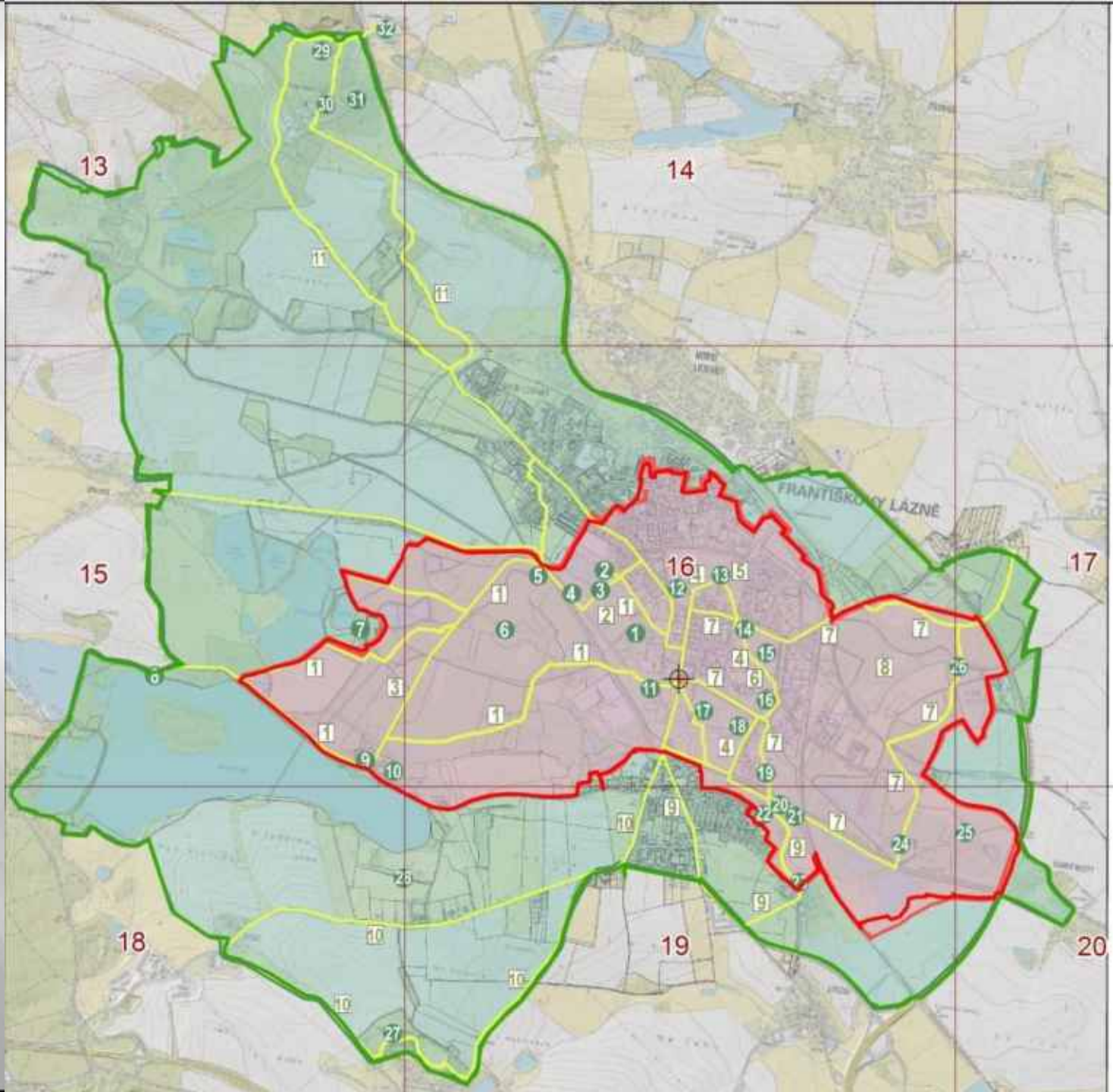




těžba
slatiny
u Natáliina
pramene

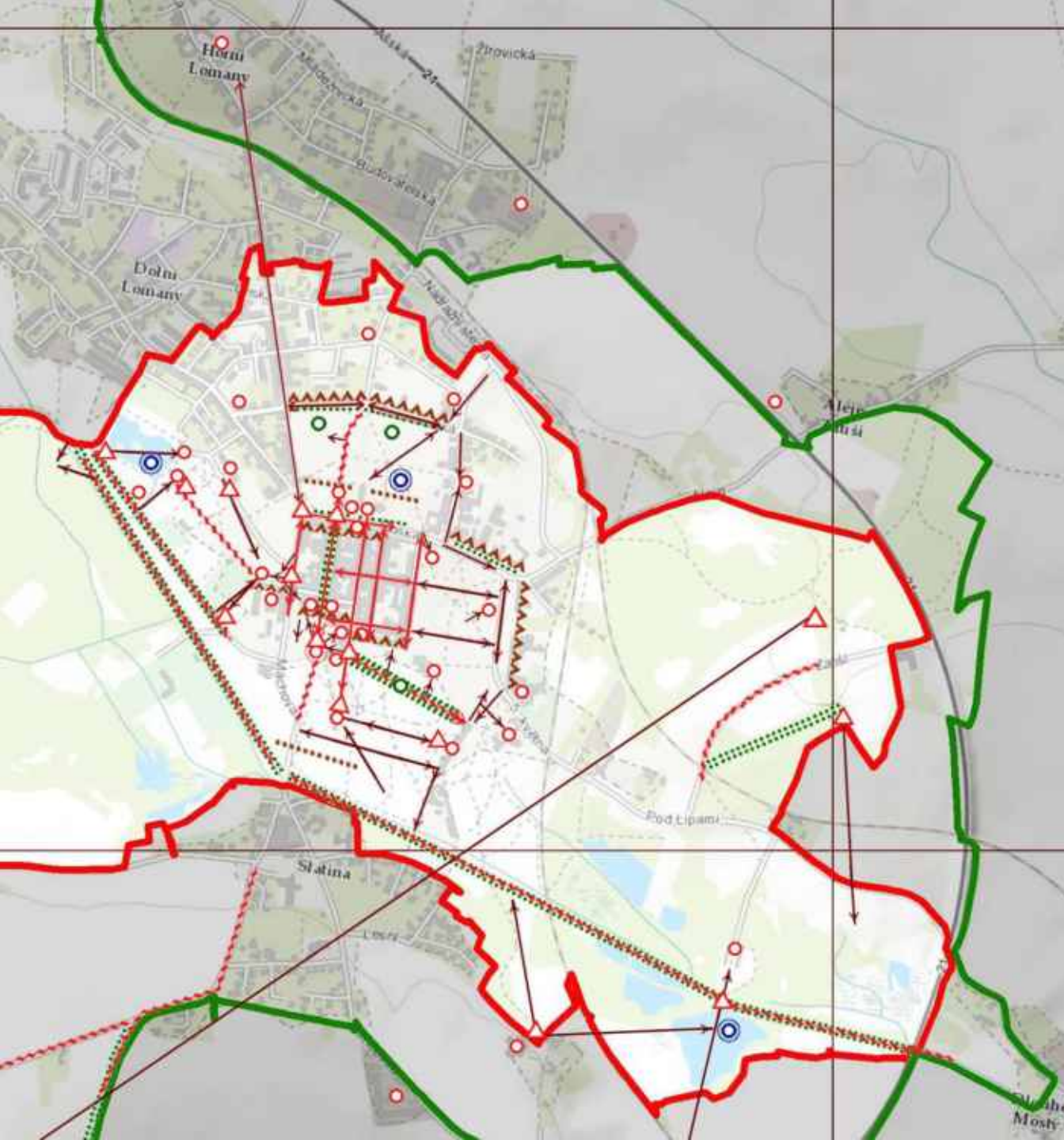


Františkovy Lázně - 1938



Františkovy Lázně - vyznačení důležitých charakteristik, jevů a vazeb

Měřítko 1 : 600 Mgr. Lubomir Zeman 2018, podkladová mapa Mgr. Ondřej Malina, Ph.D.



-  funkční vazba
-  dominanta uměle utvářená hlavní
-  dominanta uměle utvářená doplňková
-  dominanta rušivá
-  dominanta vegetační hlavní
-  dominanta vegetační doplňková
-  dominanta vodní
-  ideová osa
-  panoramatická, scénická cesta
-  pohledová vazba hlavní - obousměrná
-  pohledová vazba hlavní - jednosměrná
-  pohledová vazba doplňková - jednosměrná
-  kompoziční osa hlavní
-  kompoziční osa doplňková
-  silueta krajinného reliéfu
-  silueta zástavby
-  bod výhledu
-  alej vzrůstná
-  stromořadí vzrůstné
-  hranice památkové rezervace
-  hranice buffer zony



Děkuji za pozornost

