

# Ochranářská péče o lesy v CHKO Český kras

**Josef Mottl**

AOPK ČR, Správa CHKO Český kras

Svatý Jan pod Skalou, 4. 11. 2022

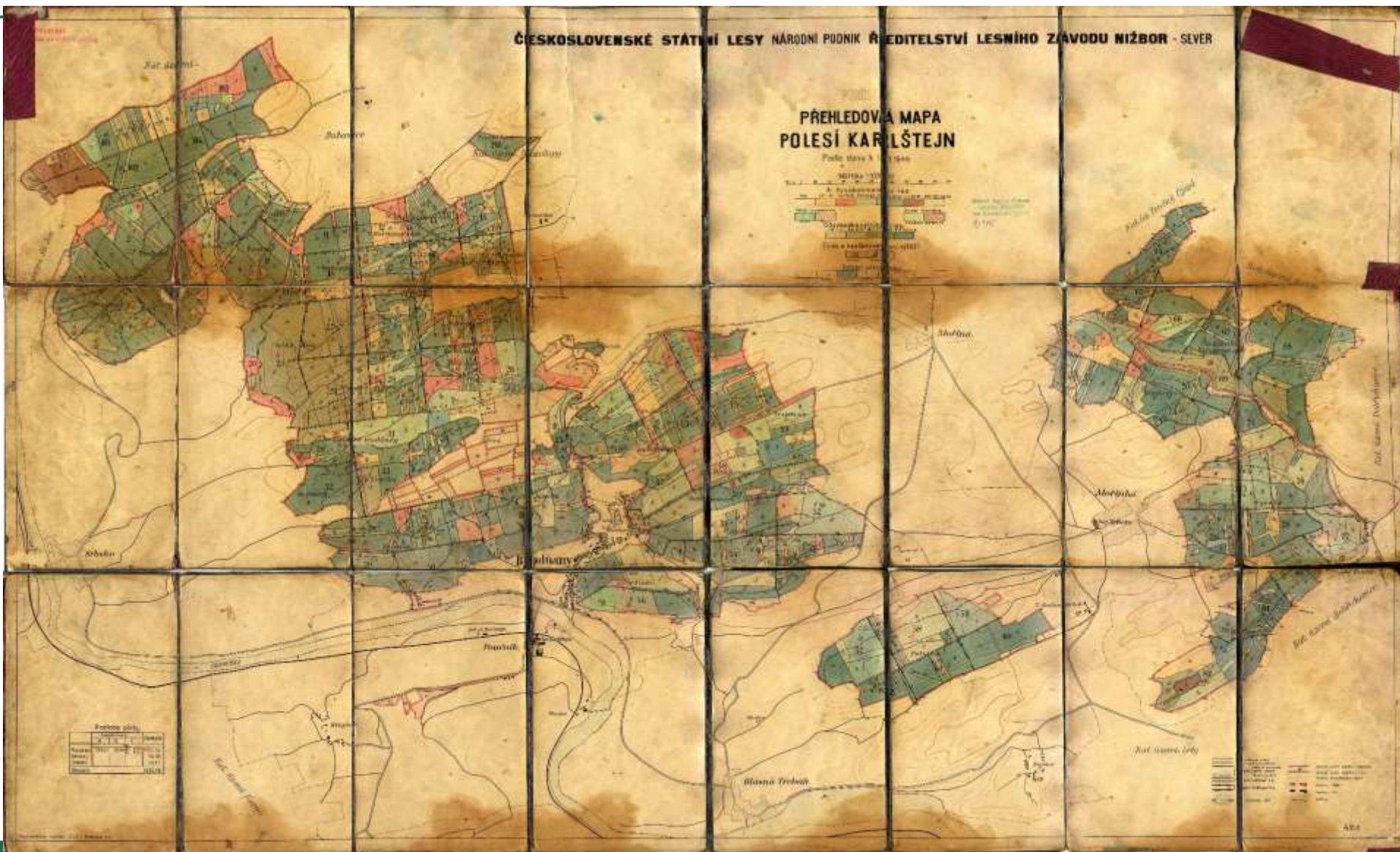




- Po vyhlášení prvních chráněných území v Českém krasu převažoval konzervativní (bezzásahový) přístup
  - 1937 vyhlášeno 208 ha (nejcennější části z dnešní NPR Karlštejn)
  - 1952 státní přírodní rezervace Koda
  - 1955 státní přírodní rezervace Karlštejn
- Po dřívějším intenzivním obhospodařování (pařeziny) byl stav lesů co se týče biodiverzity příznivý a ochranná péče spočívala spíše v odstraňování nepůvodních dřevin, zejména smrku
- Z pohledu lesníka byl stav porostů spíše neutěšený a cílem bylo zlepšit stav porostů převodem pařezin na nepravé kmenoviny (vyjednocené polykormony)



# Stav ochrany území karlštejska dle porostní mapy z r. 1949





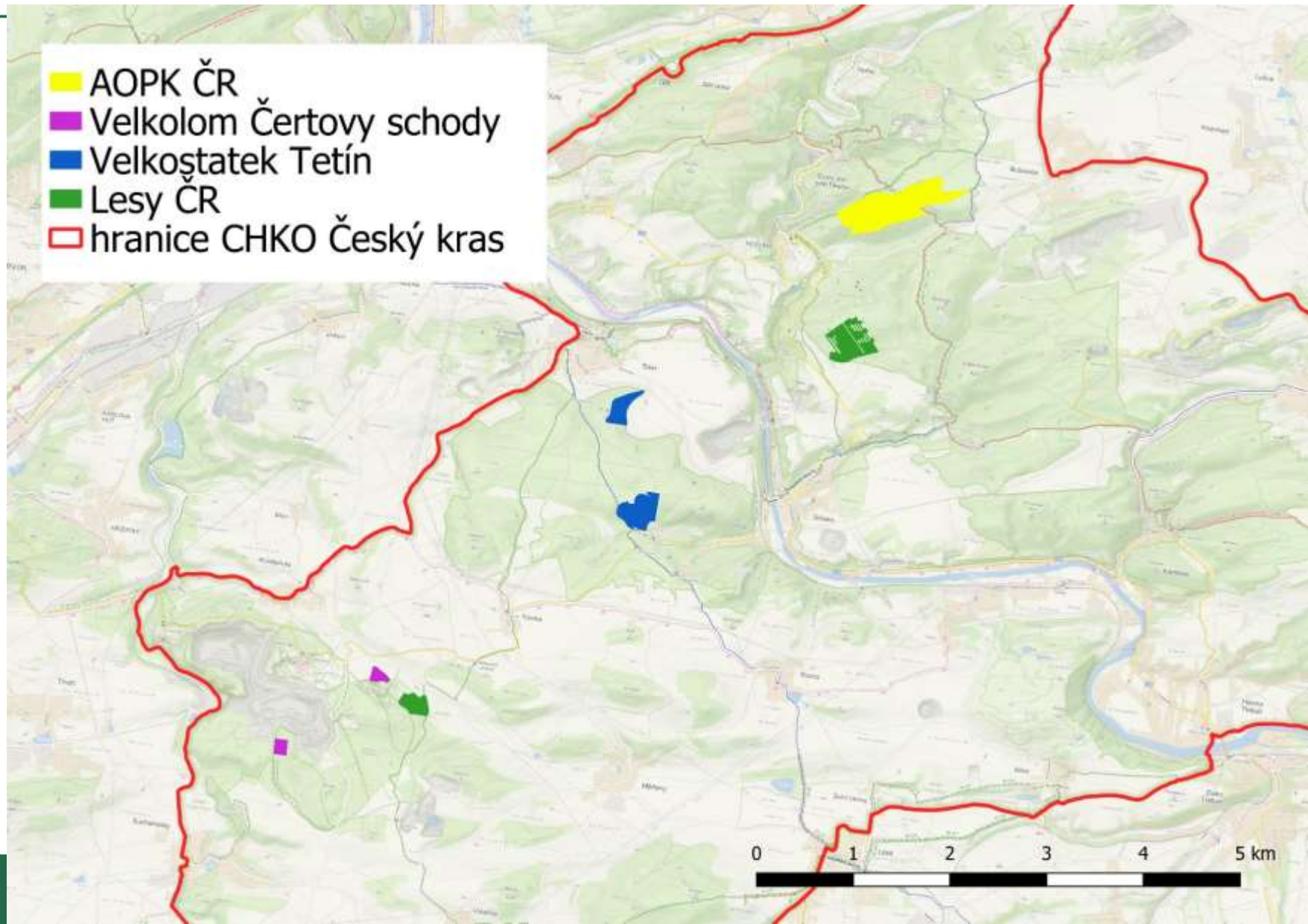
# Stav ochrany území karlštejska dle porostní mapy z r. 1949





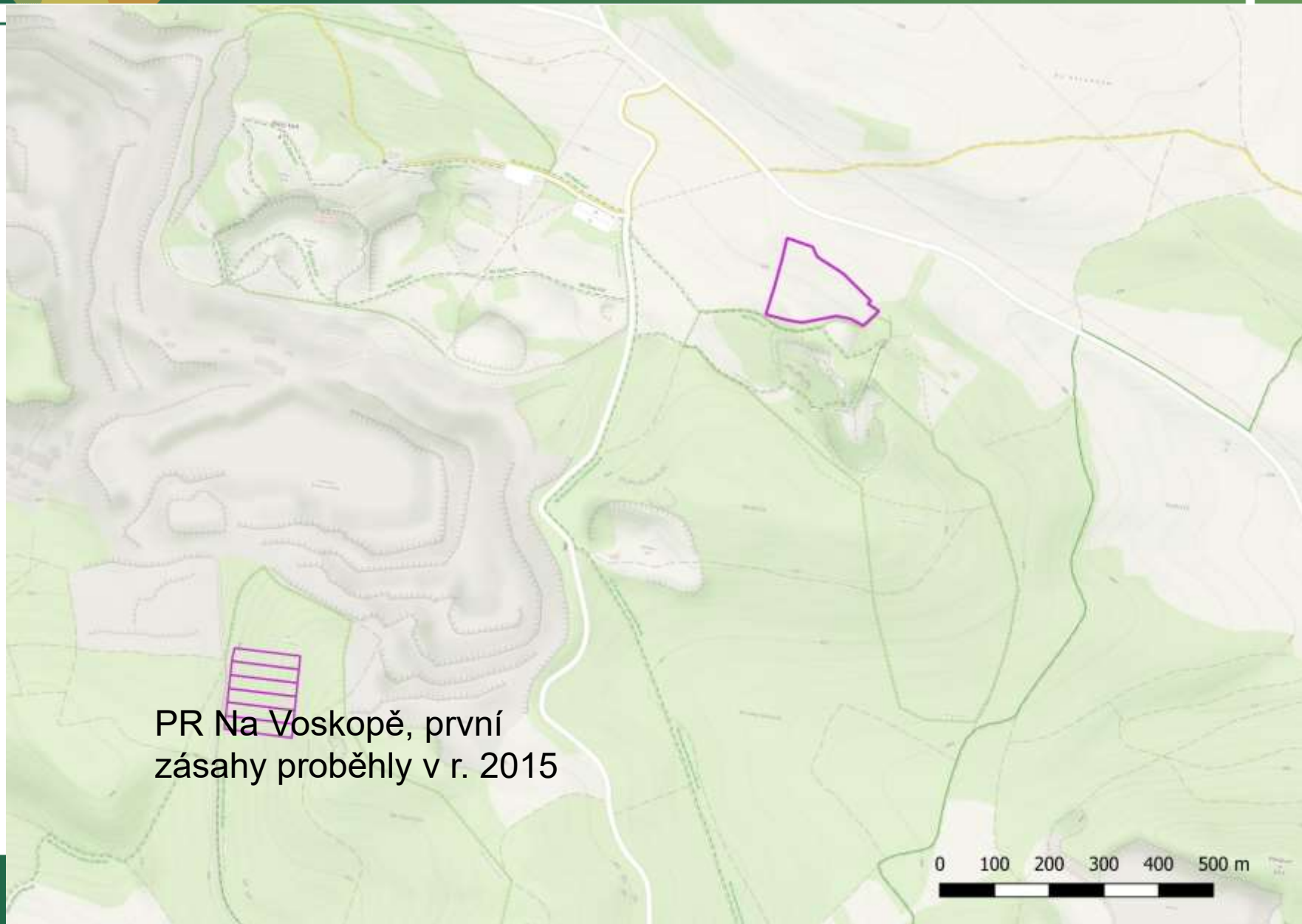


# Celkový rozsah ploch rozpracovaných pro převod na střední lesy k r. 2022





# Převody na střední lesy dle vlastníků: Velkolom Čertovy schody



# Převody na střední lesy dle vlastníků: Velkolom Čertovy schody



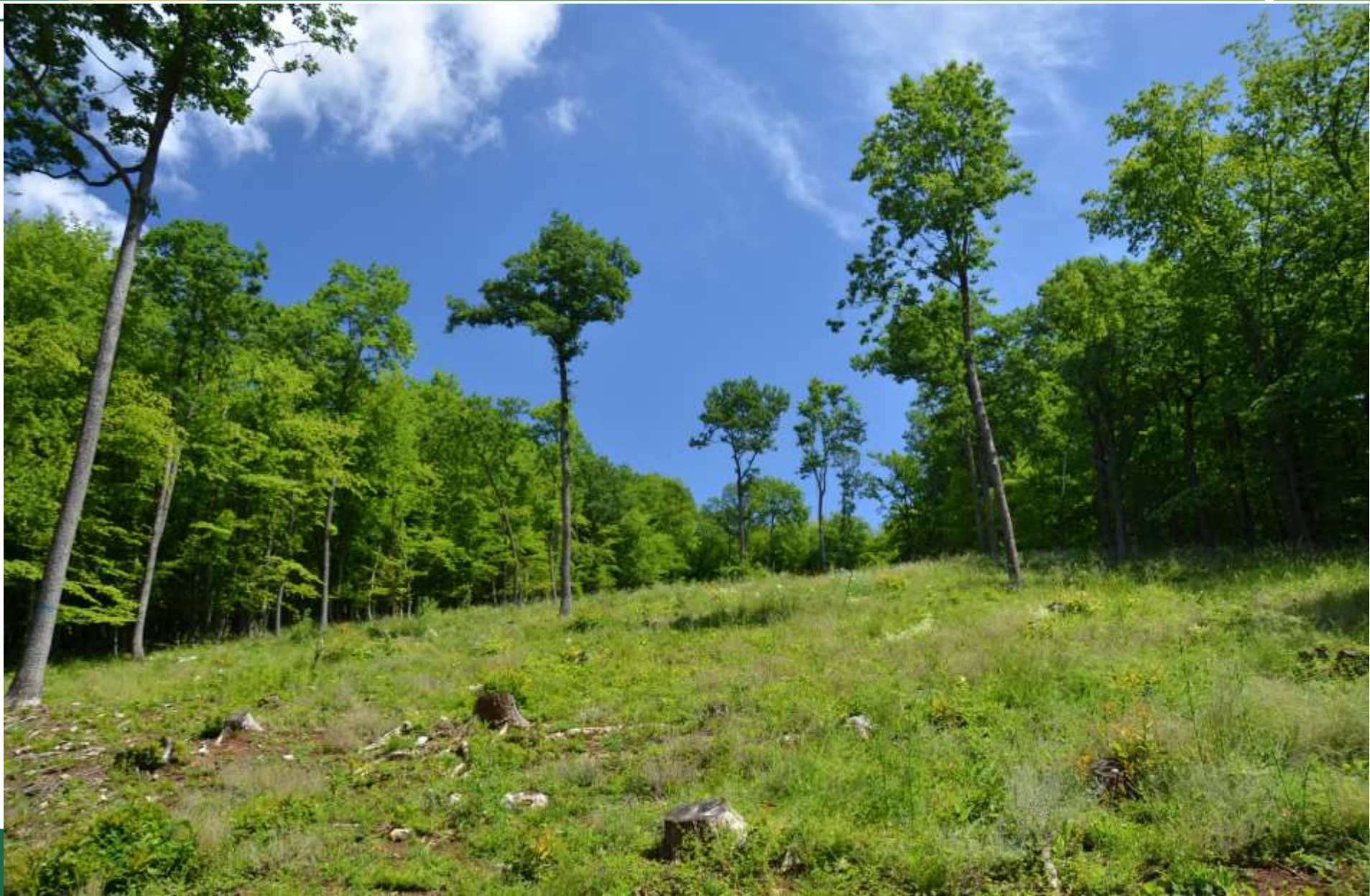


# Převody na střední lesy dle vlastníků: Velkolom Čertovy schody





# Převody na střední lesy dle vlastníků: Velkolom Čertovy schody

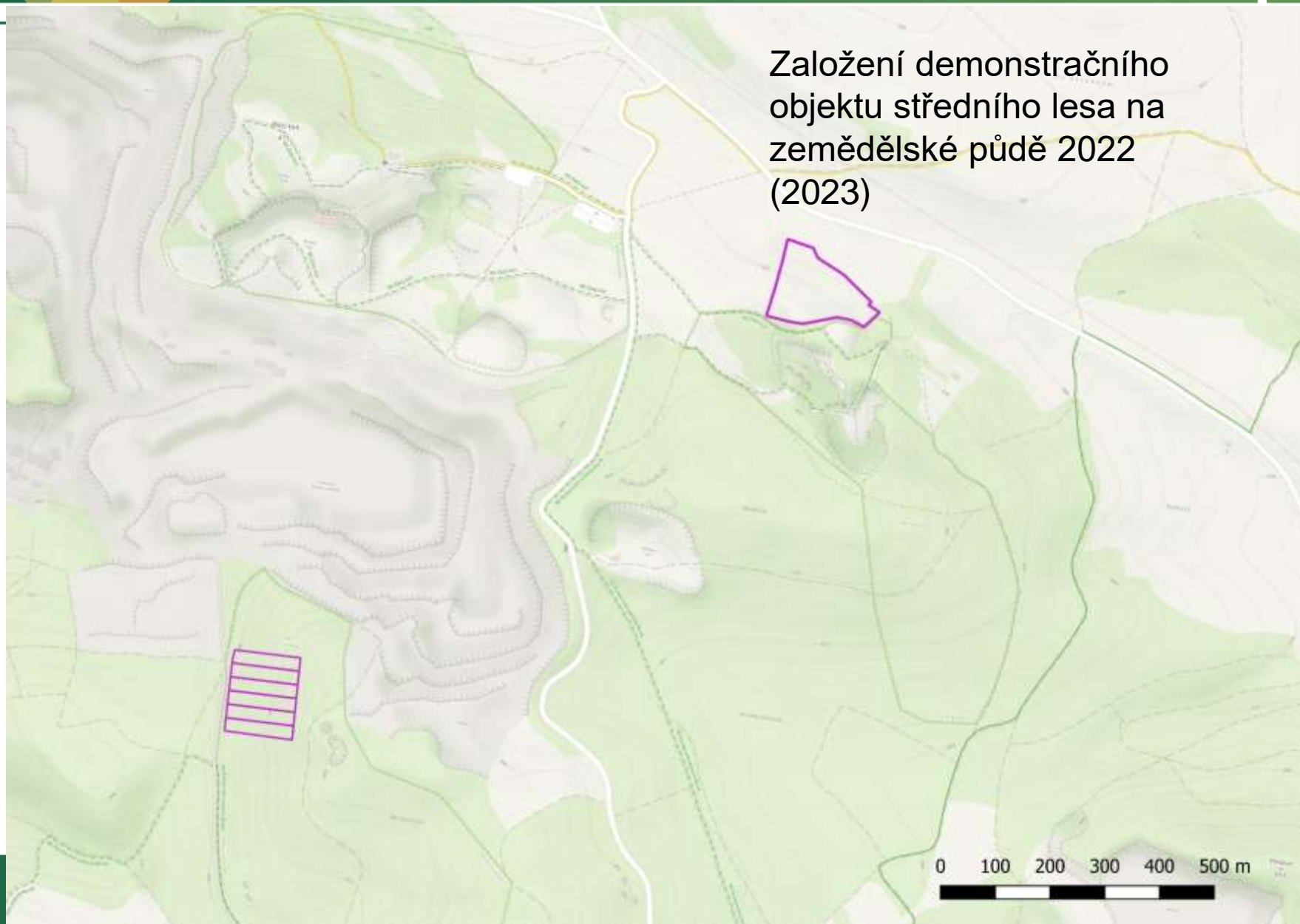




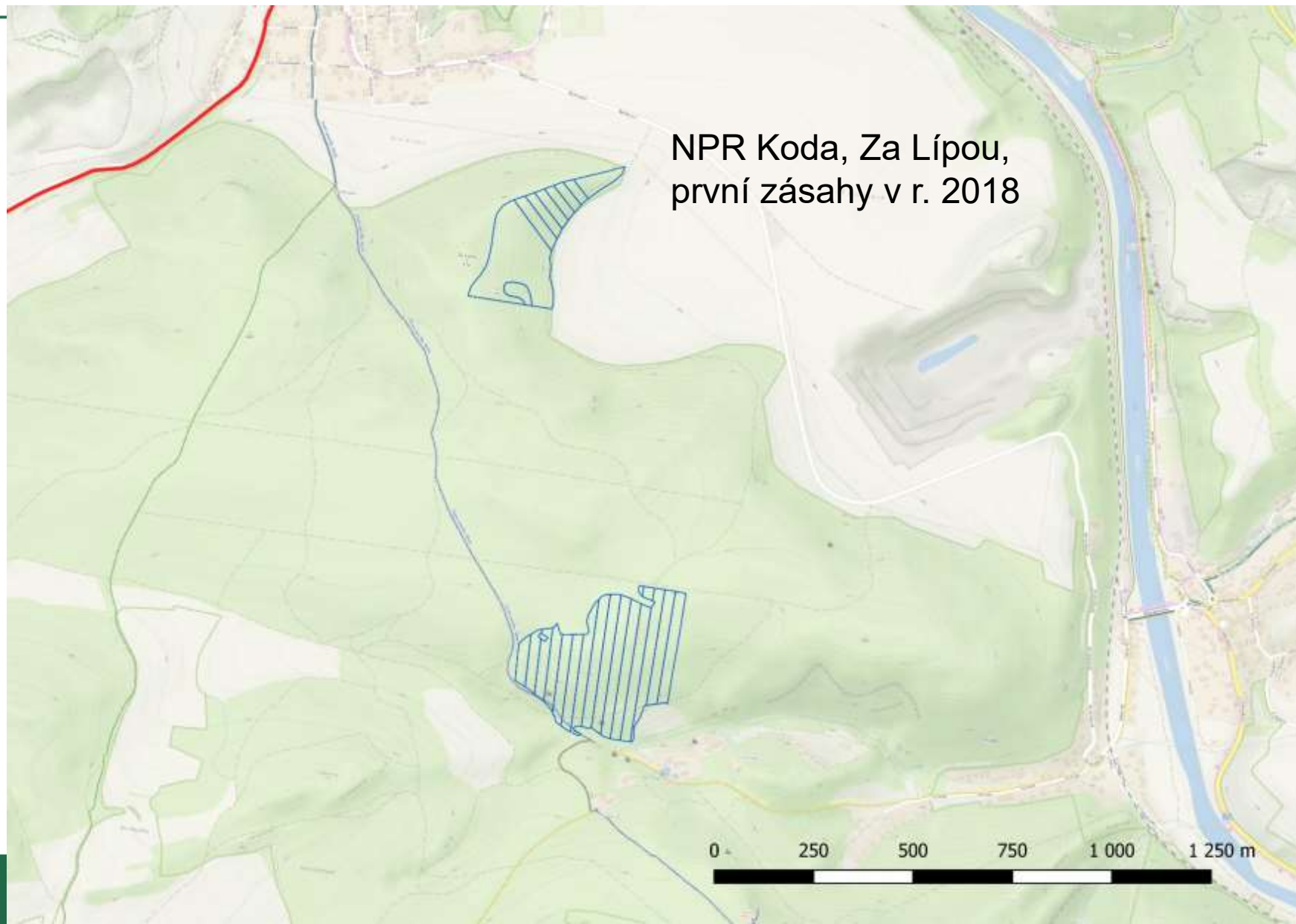
# Převody na střední lesy dle vlastníků: Velkolom Čertovy schody



Založení demonstračního  
objektu středního lesa na  
zemědělské půdě 2022  
(2023)

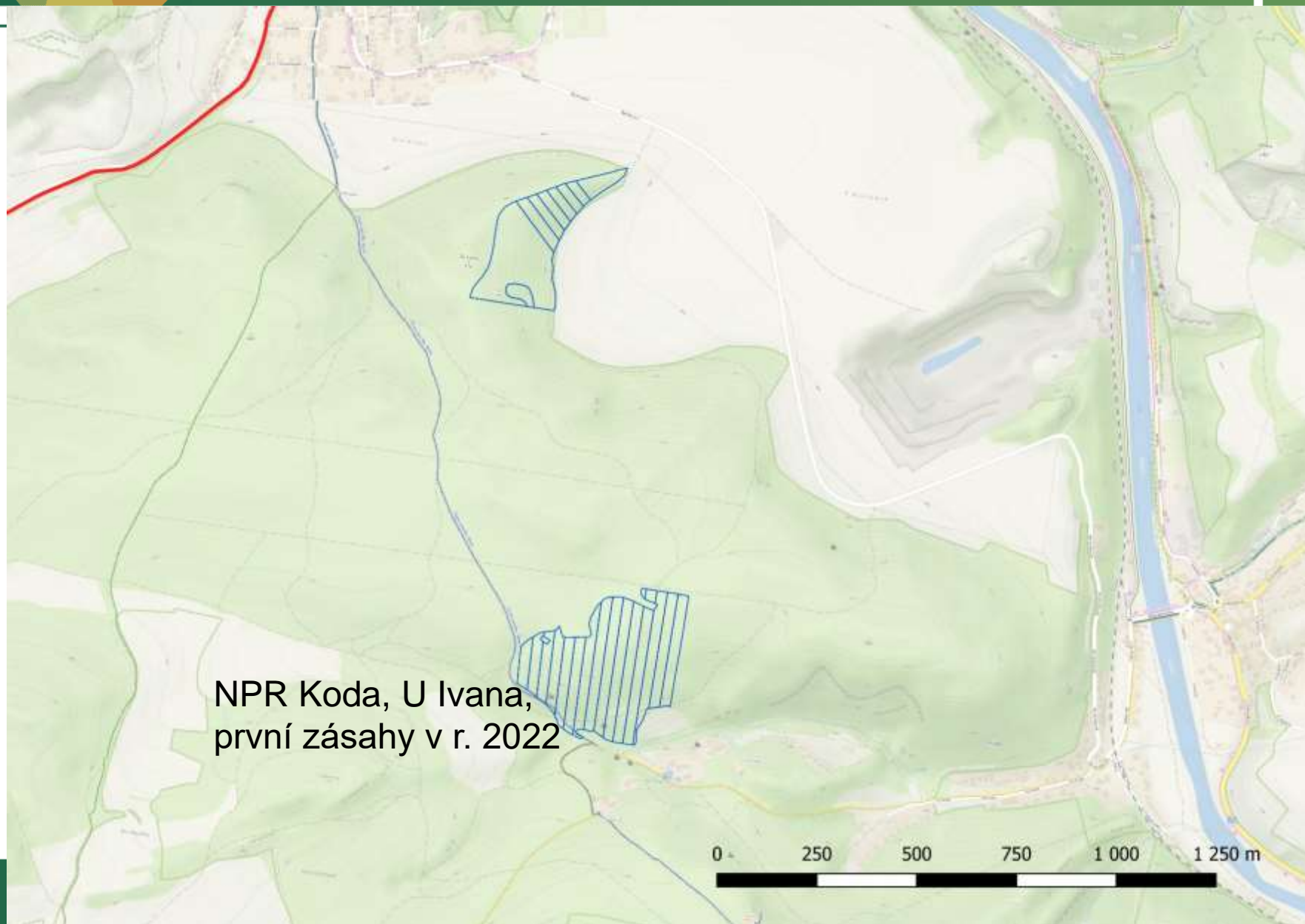


# Převody na střední lesy dle vlastníků: Velkostatek Tetín

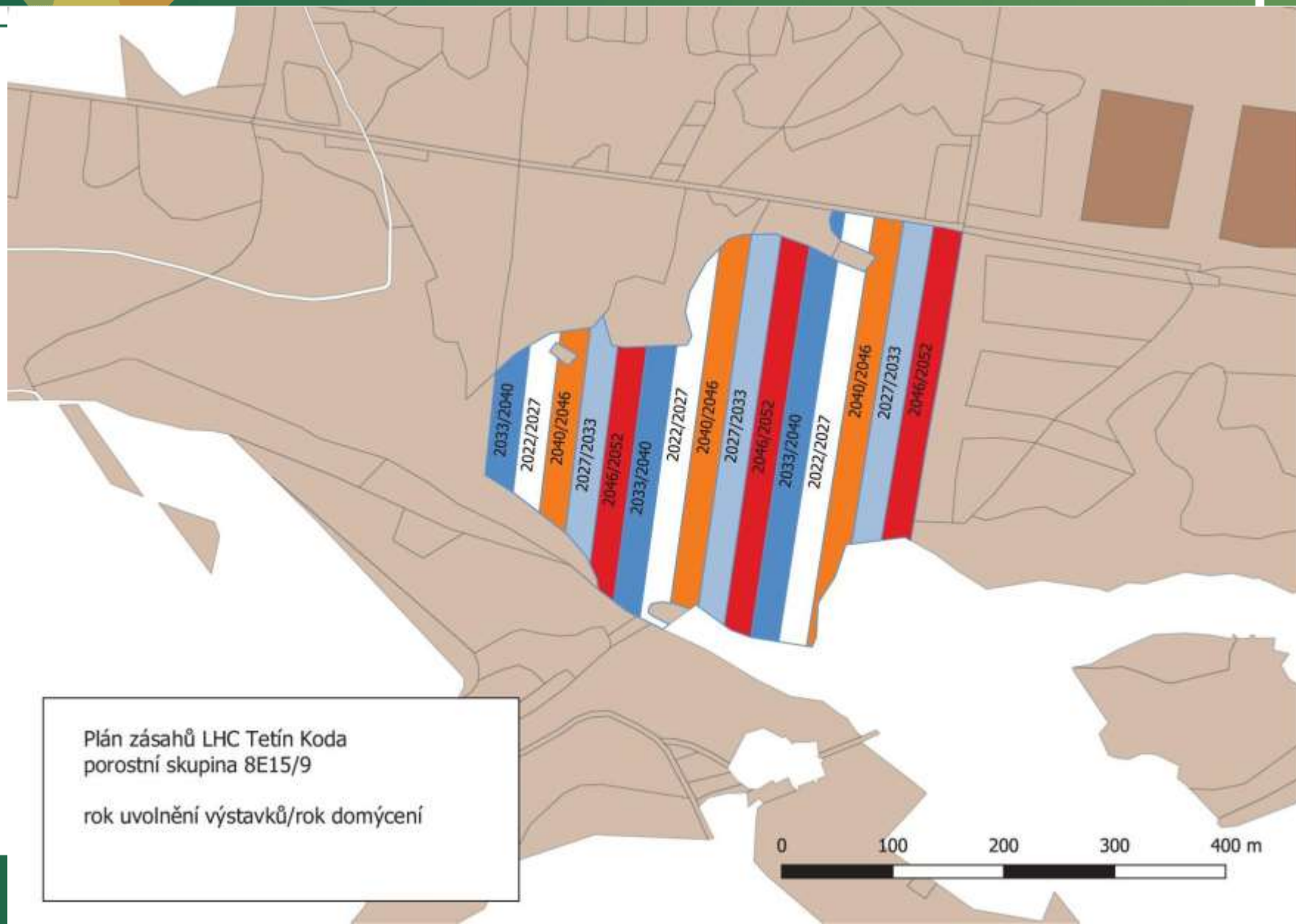




# Převody na střední lesy dle vlastníků: Velkostatek Tetín



# Převody na střední lesy dle vlastníků: Velkostatek Tetín



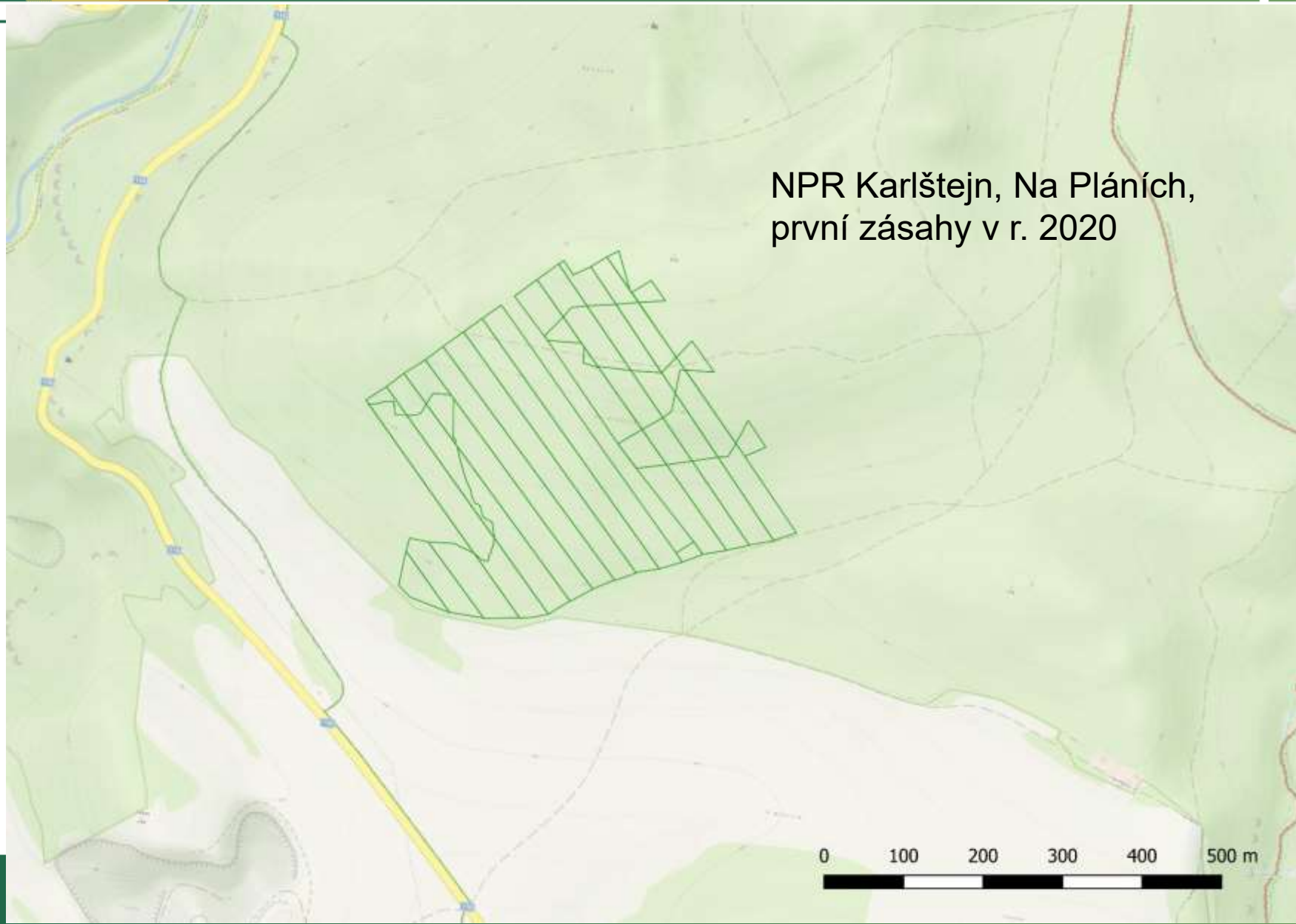
Plán zásahů LHC Tetín Koda  
porostní skupina 8E15/9

rok uvolnění výstavků/rok domýcení

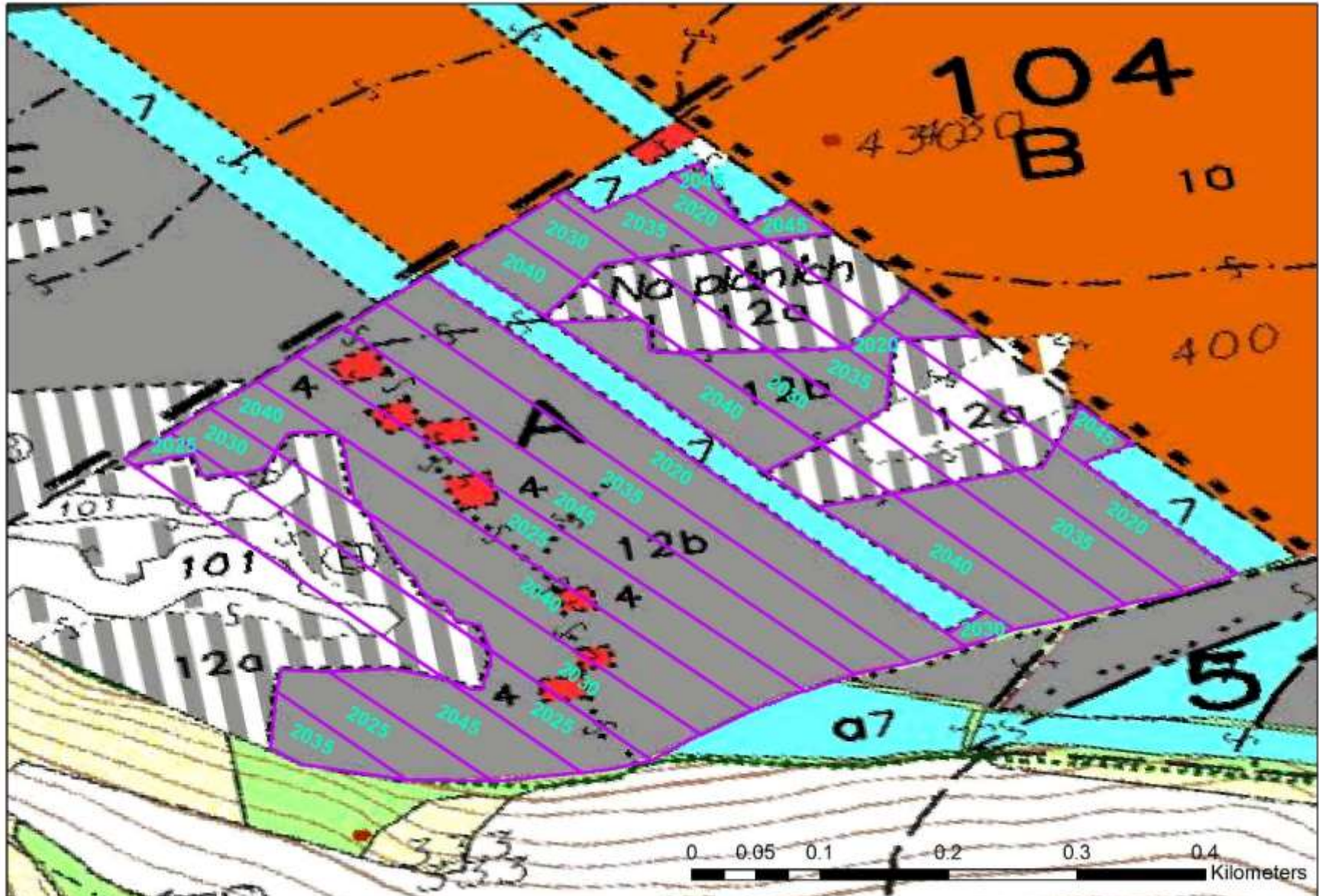




# Převody na střední lesy dle vlastníků: Lesy České republiky, s.p.

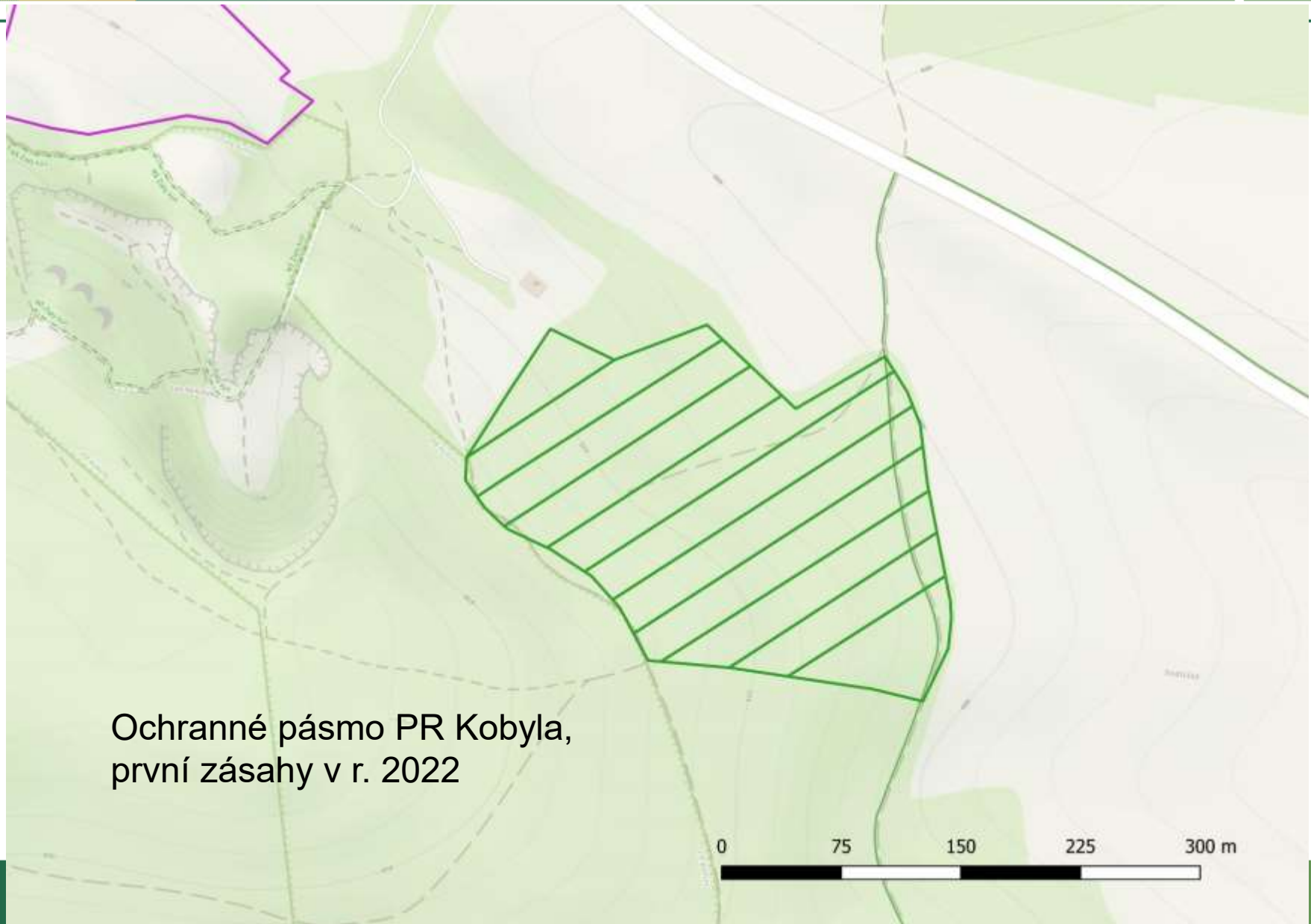


# Převody na střední lesy dle vlastníků: Lesy České republiky, s.p.



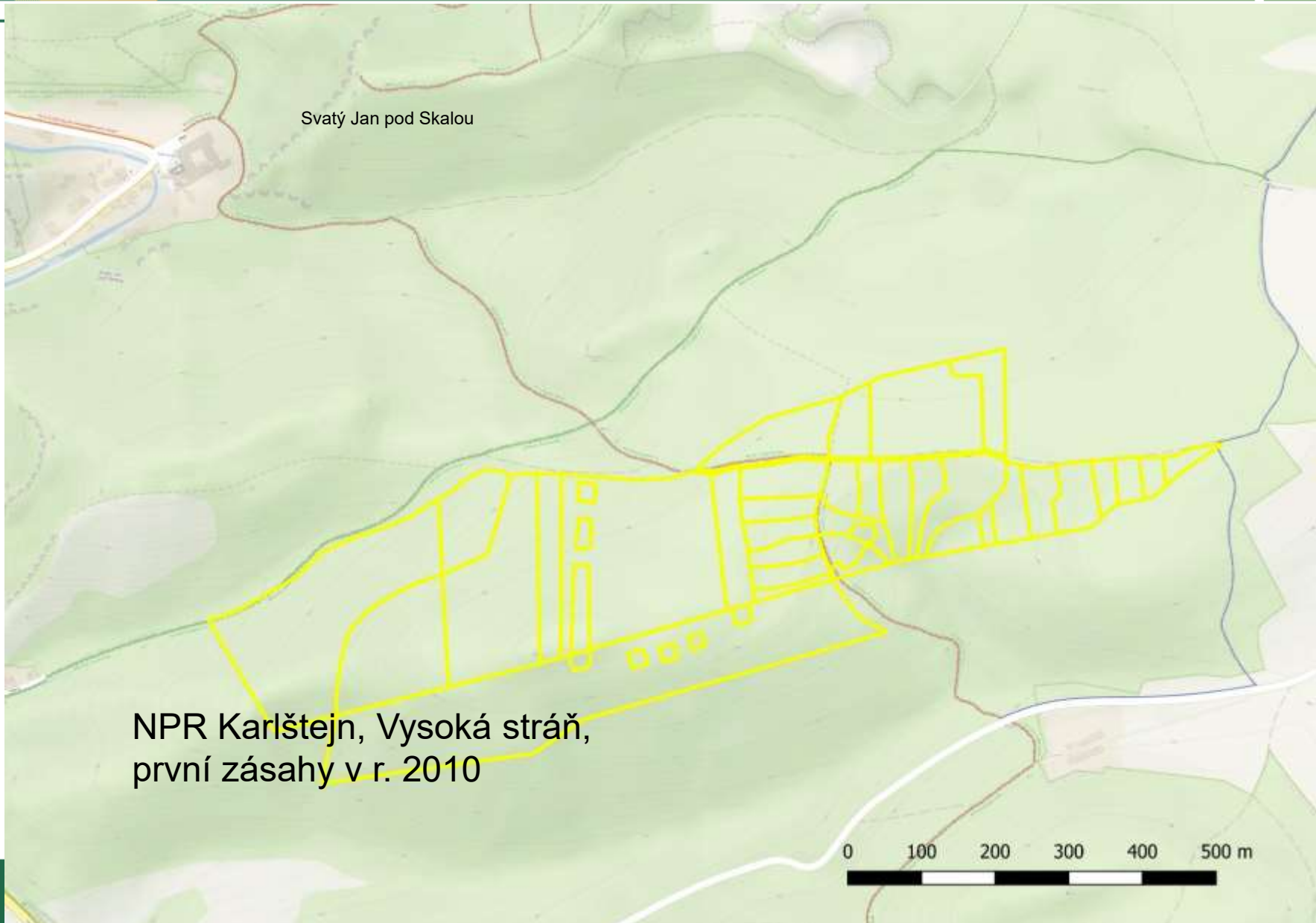


# Převody na střední lesy dle vlastníků: Lesy České republiky, s.p.



Ochranné pásmo PR Kobyla,  
první zásahy v r. 2022

# Převody na střední lesy dle vlastníků: AOPK ČR







- Od roku 2010 se postupně podařilo ve spolupráci s vlastníky připravit plochy určené k opětovnému zavedení pařezinného hospodaření na celkové ploše 46 ha.
- Ve všech případech se jedná o převody na střední lesy, kdy kromě výmladkové etáže se pracuje i s semennými stromy.
- Na probíhající managementová opatření je navázán monitoring vlivu činností na dotčené biotopy a biodiverzitu.
- Na monitoringu se podílí VÚLHM v.v.i., Botanický ústav AV v.v.i., ČZU v Praze.
- Poděkování patří rovněž vlastníkům a správcům lesů - Velkolomu Čertovy schody a.s., Velkostatku Tetín s.r.o. a LČR s.p.

# Les produkuje také palivové dřevo, dříve i dnes



Charles Sprague Pearce,  
La fille du bûcheron  
(dřevorubcova dcera),  
1894





# Děkujeme za pozornost

**Josef Mottl**

Josef.mottl@nature.cz



**AGENTURA OCHRANY  
PŘÍRODY A KRAJINY  
ČESKÉ REPUBLIKY**

**[www.nature.cz](http://www.nature.cz)**

